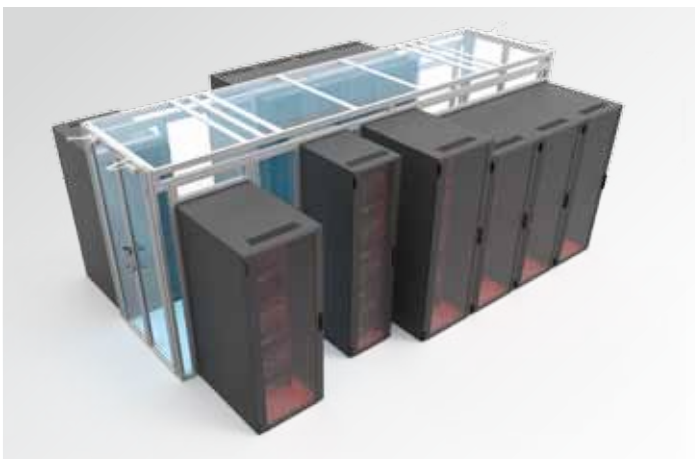


# modulan

Konzepte für Rechenzentren

Lösungen für IT-Infrastrukturen



Wir streben danach, die Führenden der Branche zu sein.  
Für diese Zielsetzung gehen wir keine Kompromisse  
ein und akzeptieren nur das Beste.  
Dabei berufen wir uns auf unsere Stärken,  
die „Bausteine“ unseres Erfolgs:

### Zuverlässigkeit

Wir halten, was wir versprechen.

### Innovativität

Wir entwickeln schon heute die Produkte von morgen.

### Service

Wir bieten nicht einfach nur Hilfestellung, sondern unterstützen Sie von der ersten Idee, über die Planung und Installation bis zur Wartung unserer Produkte als verlässlicher Partner.

### Schnelligkeit

Durch unsere strukturierten und organisierten Prozesse erreichen wir kurze Reaktionszeiten.

### Kundenorientierung

Wir konzentrieren uns auf Ihre Ideen und setzen diese kompromisslos um.

### Qualität

Wir stellen den Anspruch, dass unsere heutigen Kunden auch zukünftig unsere Produkte und Dienstleistungen als führend im Markt betrachten.

### Flexibilität

Wir reagieren dank wenig Bürokratie und flachen Hierarchien in sehr kurzen Zeiten auf neue Anforderungen.







# Geht das? Aber sicher!

Bei uns müssen Sie sich nicht mit dem Standard zufrieden geben!

Jedes Rechenzentrum ist so einzigartig wie die Anwender, die es betreiben.

Aus diesem Grund nehmen wir bewusst davon Abstand, Ihre Anforderungen an irgendeinem Standard auszurichten. Stattdessen passen wir den Standard lieber Ihren Anforderungen an. Abstriche in Qualität und Schnelligkeit sind für uns dabei inakzeptabel.

Unsere Produkte bestehen aus systematisierten Baugruppen, die wir größtenteils selbst erzeugen. So können wir unsere Projekte besonders schnell und nach unseren höchsten Qualitätsstandards realisieren, auch wenn sie Komponenten beinhalten, die noch nie zuvor gefertigt wurden.

Dabei ist es unser Anspruch, Ihre Ideen und Vorstellungen so effizient und wirtschaftlich wie möglich umzusetzen.

## Wir verkaufen nicht einfach nur RZ Einrichtungen, wir bieten Ihnen eine Partnerschaft

modulan ist ein Familienunternehmen mit Sitz in Nidderau in unmittelbarer Nähe zu Frankfurt am Main. Schon im Gründungsjahr 2004 haben wir unser Unternehmensziel darauf ausgerichtet, den Markt mit zukunftsweisenden Innovationen, kompromissloser Qualität und hervorragenden Servicedienstleistungen zu revolutionieren. Mittlerweile geben 30 Mitarbeiter Tag für Tag ihr Bestes, um dieses Ziel weiter zu verfolgen. Wir vereinen dabei den Anspruch nach Höchstleistung, Motivation und Spaß an der Arbeit.

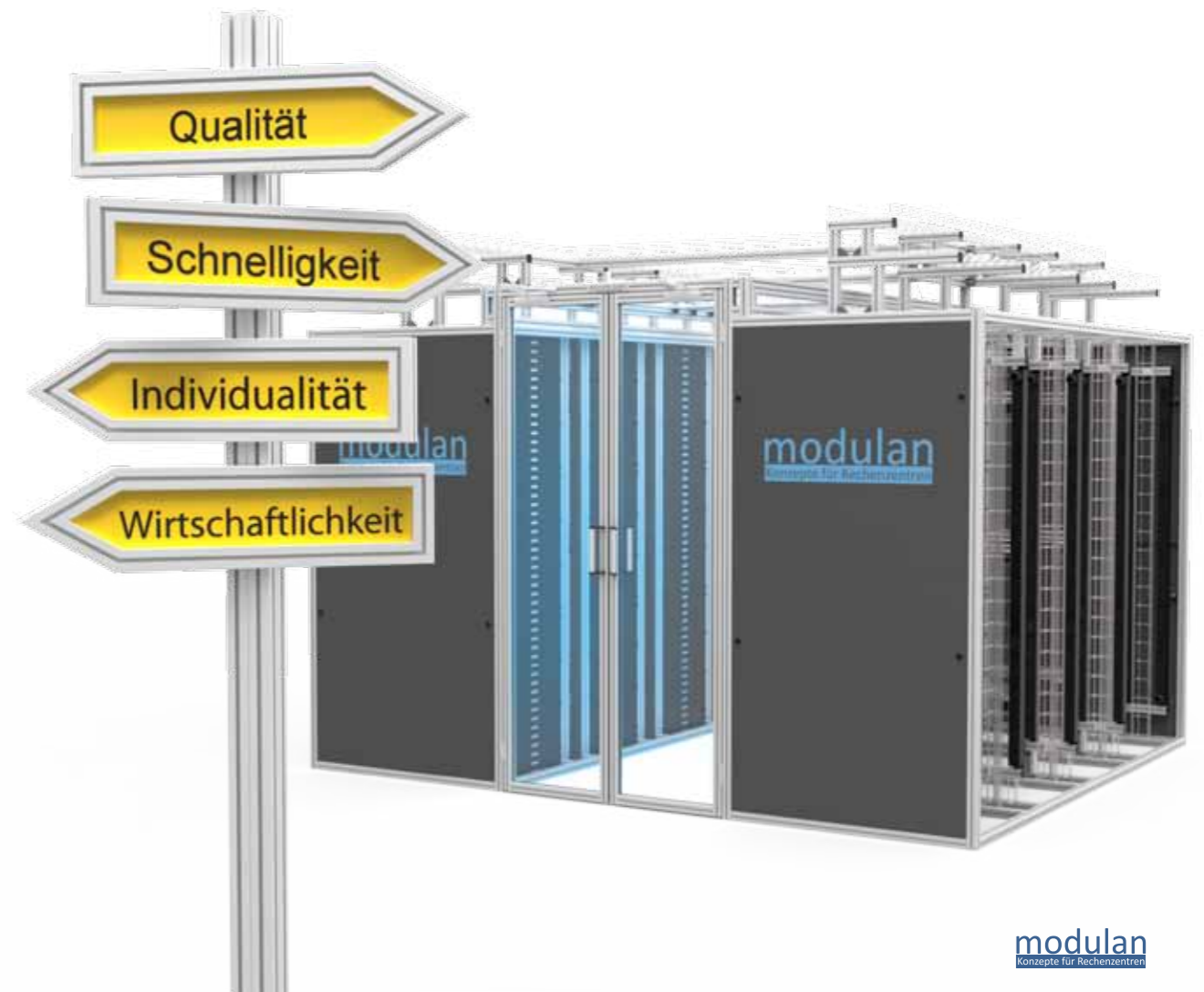
Durch unsere Kernkompetenzen, der Entwicklung und Fertigung von hochwertigen RZ-Ausstattungen, schaffen wir Werte für unsere Kunden, Geschäftspartner und Mitarbeiter. Dafür arbeiten wir im höchsten Maße effizient, effektiv und innovativ. Wir entwickeln ständig unsere Produkte weiter

und erkennen Trends schon lange, bevor der Markt sie aufgreift. Gemeinsam mit unseren Geschäftspartnern überwinden wir Hindernisse und Schranken, um stets einen Schritt voraus zu sein.

In der Zusammenarbeit mit unseren Zulieferern achten wir deren Bedürfnisse genauso wie unsere eigenen. Mit Nachhaltigkeit und Loyalität belohnen wir exzellente Leistungen.

Fairness gegenüber unseren Wettbewerbern ist für uns unumgänglich. Diesen Anspruch stellen wir an unseren Kampfgeist.

Unser Ziel haben wir dabei immer fest vor Augen: wir wollen unseren Kunden die beste Lösung bieten und diese optimal umsetzen. Ohne Wenn und Aber.



# So vielseitig wie ein Schweizer Messer...

Die Basis dieser Vielseitigkeit besteht aus einem ausbalancierten Zusammenspiel von innovativen Produkten und der Kompetenz diese konstruktiv einzusetzen. Das Knowhow und der Pioniergeist unserer Konstrukteure ermöglichen es uns dabei Grenzen und Widerstände zu überwinden, an denen andere scheitern.

Wir analysieren Ihre Bedürfnisse und erstellen dafür die passende Lösung. Sei es bei der optimalen Raumausnutzung mit 19"-Racks, eine im höchsten Maße effizienten Klimatisierung oder einer übersichtlich strukturierten Verkabelung – wir greifen bei allen Vorschlägen auf unsere jahrelange Erfahrung zurück und auf eine Vielzahl realisierter Projekte mit zufriedenen Kunden.



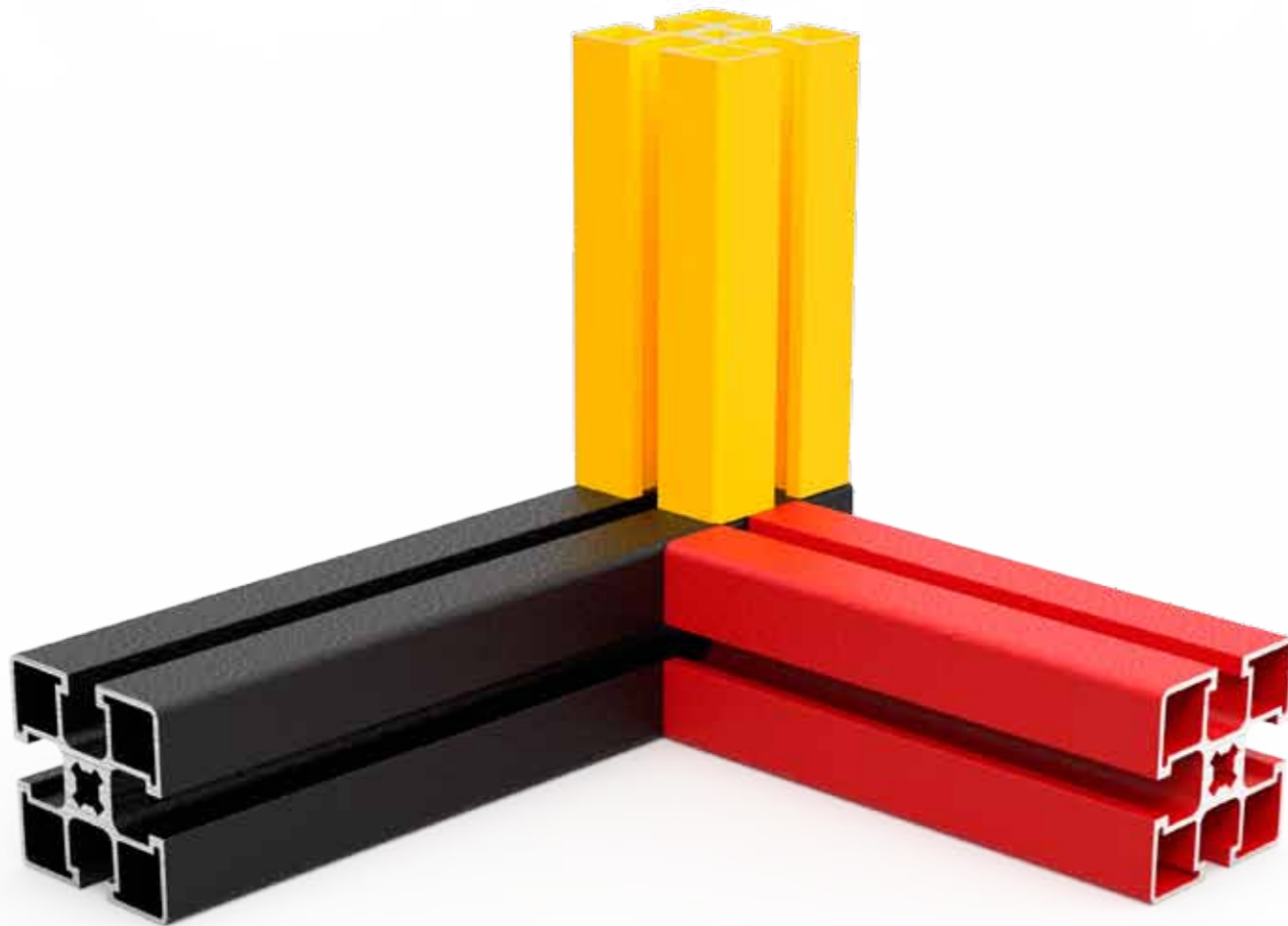
## Unbegrenzte Einsatzmöglichkeiten

Wir haben für alles eine Lösung! Wir denken nicht nur in den Dimensionen eines 19" Racks. Wenn wir ein Projekt angehen, spielt für uns das gesamte Rechenzentrum und seine Betreiber eine übergeordnete Rolle. In einer perfekt abgestimmten Produktkomposition, die alle Anforderungen vereint, verwirklichen wir Ihre Wünsche mit unseren Ideen.



# Dauerhaft hohe Qualität

Selbstverständlich in  
Deutschland produziert!



Wir fertigen in Deutschland und wir entrichten auch hier unsere Steuern. Das Gleiche gilt auch für unsere Zulieferer.

Erklären lässt sich das nicht alleine mit unseren Qualitätsansprüchen, sondern vielmehr mit unserem Verantwortungsbewusstsein.

Wir erzielen unser Preis-Leistungsverhältnis lieber mit Effizienz und Effektivität anstatt aus Kostengründen den Fertigungsstandort in Frage zu stellen.

Wir geben Ihren Ideen eine Form!  
Und begleiten dabei Ihr Projekt von A bis Z.

„Was wird gewünscht, was wird gebraucht?  
Und wie lassen sich diese Anforderungen wirtschaftlich umsetzen?“

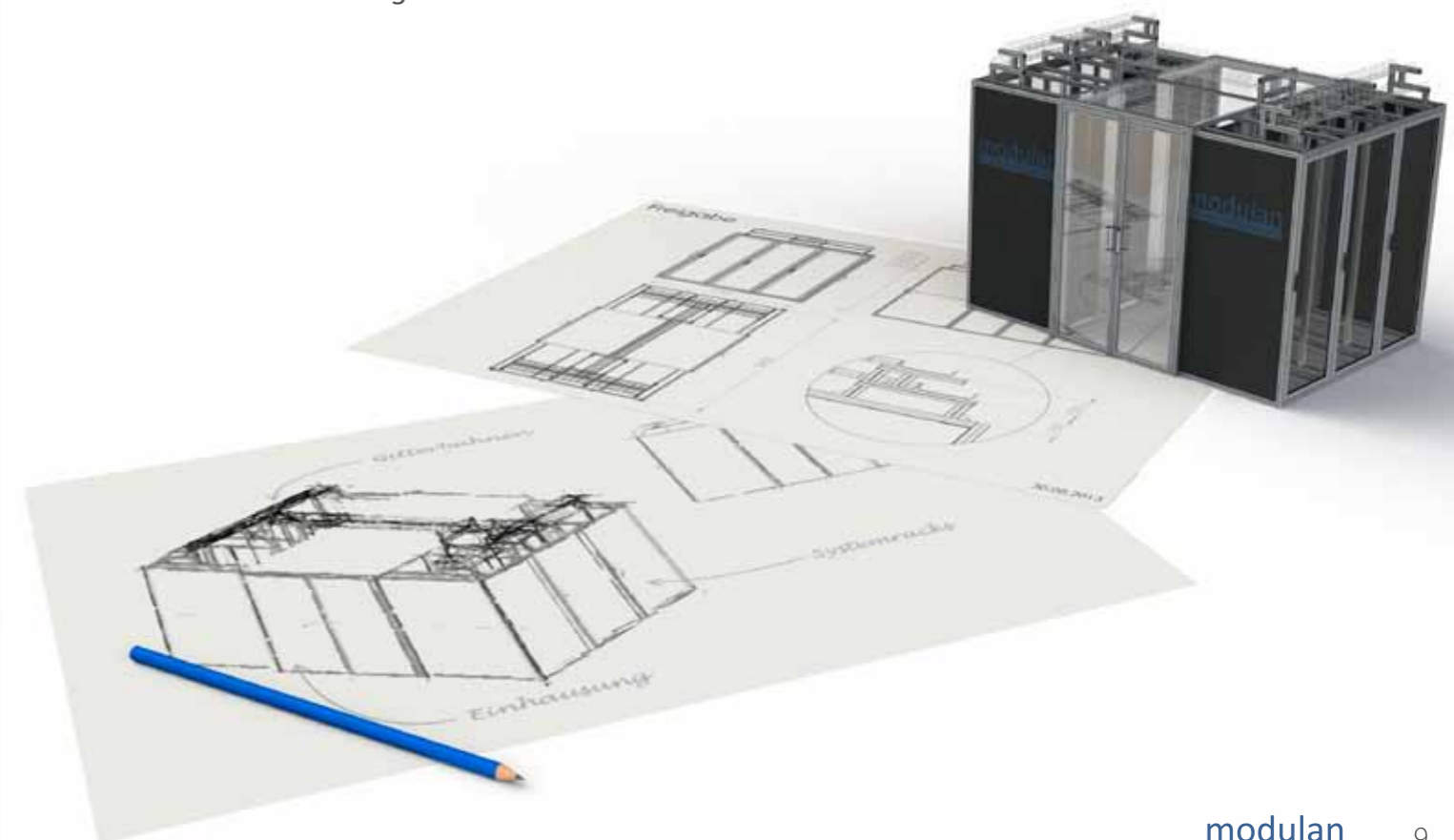
Manchmal ist nicht das Projekt die größte Herausforderung, sondern die Entscheidungsfindung, die ihm vorausgeht. Besonders schwierig wird es dann, wenn man nicht auf Standards zurückgreifen möchte sondern eigene Ideen miteinfließen lassen will.

Die Angst vor Fehlentscheidungen in diesem Stadium sorgt schnell dafür, dass man von den eigenen Vorstellungen Abstand nimmt und auf Bekanntes zurückgreifen möchte.

Leider bleibt man so unter den Möglichkeiten und eine wirkliche Weiterentwicklung wird oftmals durch die begrenzten Möglichkeiten des Lieferanten ausgebremst.

Gut, wenn man dann einen Partner an seiner Seite hat, der dieses Problem erst gar nicht aufkommen lässt. Jemanden, der darauf spezialisiert ist, gewohnte Pfade zu verlassen, das Optimum herauszufinden und dieses auch umsetzen kann.

Wir beginnen jede Geschäftsbeziehung mit einem persönlichen Gespräch, in dem wir Ihnen zuhören. Wir entwickeln gemeinsam mit Ihnen Lösungen, die am besten zu Ihren spezifischen Anforderungen passen und geben Ihren Ideen eine Form.



Keine Kopie erreicht  
jemals das Original



Wir entwickeln für Sie schon heute die Produkte von morgen!

Hinter unseren Erfahrungen in der konzeptionellen Lösungsentwicklung und dem Produktfortschritt steht ein kontinuierlicher Innovationsprozess. Durch unsere eigene Produktion haben wir die uneingeschränkte Freiheit unsere Produkte permanent weiter zu entwickeln, zu verbessern und optimal auf die Kundenwünsche aufzubauen.

Anspruchsvolle Problemstellungen sind hierbei unser Fachgebiet. Wir wissen und verstehen, dass jedes Rechenzentrum einzigartig ist. Sei es durch räumliche Gegebenheiten oder durch die Ansprüche seiner Betreiber. Aus diesem Grund schaffen wir einzigartige Lösungen, die wir mit höchster Fachkompetenz entwickeln. Dabei verzichten wir ganz bewusst darauf unsere Kunden in Standards zu drängen, die ihren Bedürfnissen nicht gerecht werden. Gerade das macht modulan und seine Produkte einzigartig.

## Hochwertige Materialien

Die Basis unserer Produkte besteht aus hochflexiblen Aluminiumprofilen. Neben der Leichtbauweise und der damit verbundenen Eigengewichtreduzierung unserer Schränke, bieten diese ungeahnte Möglichkeiten für die Befestigung von Zubehörteilen. Massive Verbindungen erlauben eine professionelle Montage von Kabelmanagement und Stromversorgung - selbstverständlich herstellerübergreifend! Durch die unkomplizierte Verarbeitung können zudem individuelle Wünsche realisiert werden.



### **Geringes Eigengewicht**

Reduziert die Belastung des Doppelbodens und ermöglicht einen einfachen Transport.

### **Hohe Stabilität**

Garantiert eine lange Lebensdauer und bietet optimalen Schutz für Ihr Equipment.

### **Grenzenlose Flexibilität**

Bietet die Möglichkeit, auf alle individuellen Bedürfnisse einzugehen - zur Not auch im Nachhinein, sollten sich Ihre Anforderungen einmal geändert haben.

### **Saubere Verbindungen**

Gewährleisten, dass Zubehörteile an jeder Stelle der Rahmenkonstruktion mit Hilfe von speziellen Muttern befestigt und bei Bedarf nachträglich und stufenlos verschoben werden können.





## Volle Kompatibilität



## Montage von Zubehörteilen

modulan Racks bieten die Möglichkeit, Zubehörteile an jeder beliebigen Stelle inner- und außerhalb des Schrankes zu montieren. Dabei können durch die Flexibilität der Aluminiumprofile Produkte aller namhaften Hersteller frei kombiniert werden, ohne dabei Probleme bei dem Einbau in Kauf nehmen zu müssen.



Um eines der umfangreichsten Zubehörprogramme für unsere Racks bieten zu können, arbeiten wir mit den Besten der Branche zusammen. Systemzubehör von allen namhaften Herstellern kann kompromisslos in unsere Schranksysteme integriert werden, ohne dabei Abstriche in der Bedienerfreundlichkeit in Kauf nehmen zu müssen. Bei Problemstellungen, für die es bisher noch keine Lösung gibt, entwickeln wir gerne gemeinsam mit Ihnen neue und geeignete Konzepte.

# Bewährte Funktionalität, neues Konzept

Das SE Rack vereint die Vorzüge von Einzelschränken und Systemracks perfekt miteinander: Einfache Skalierbarkeit und unkomplizierte Gestaltung des Reihenlayouts kombiniert mit einem überlegenen und offenen Aufbau. So ist es überflüssig im Vorfeld eine grundlegende Entscheidung hinsichtlich der Gestaltung des Rechenzentrums zu treffen.

## SE Racks

# Keine Kompromisse





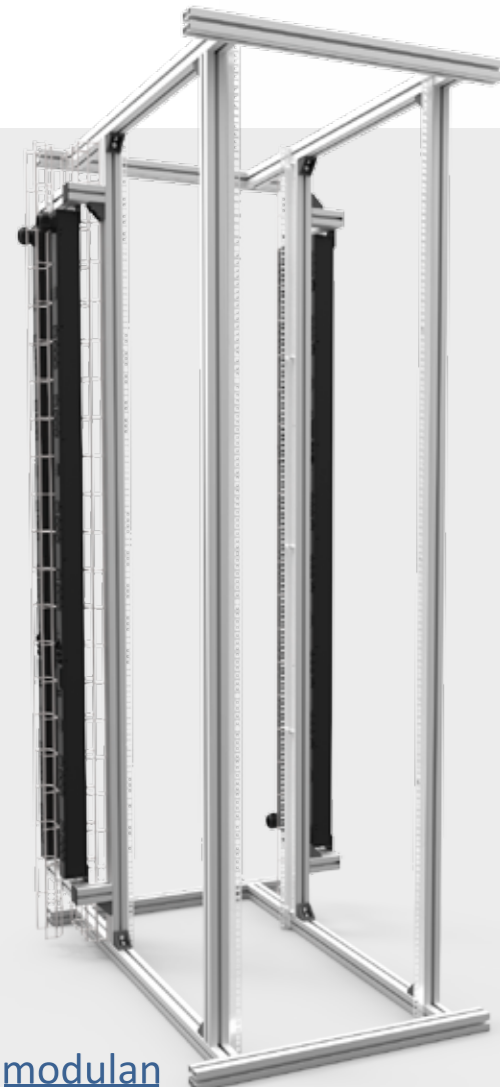
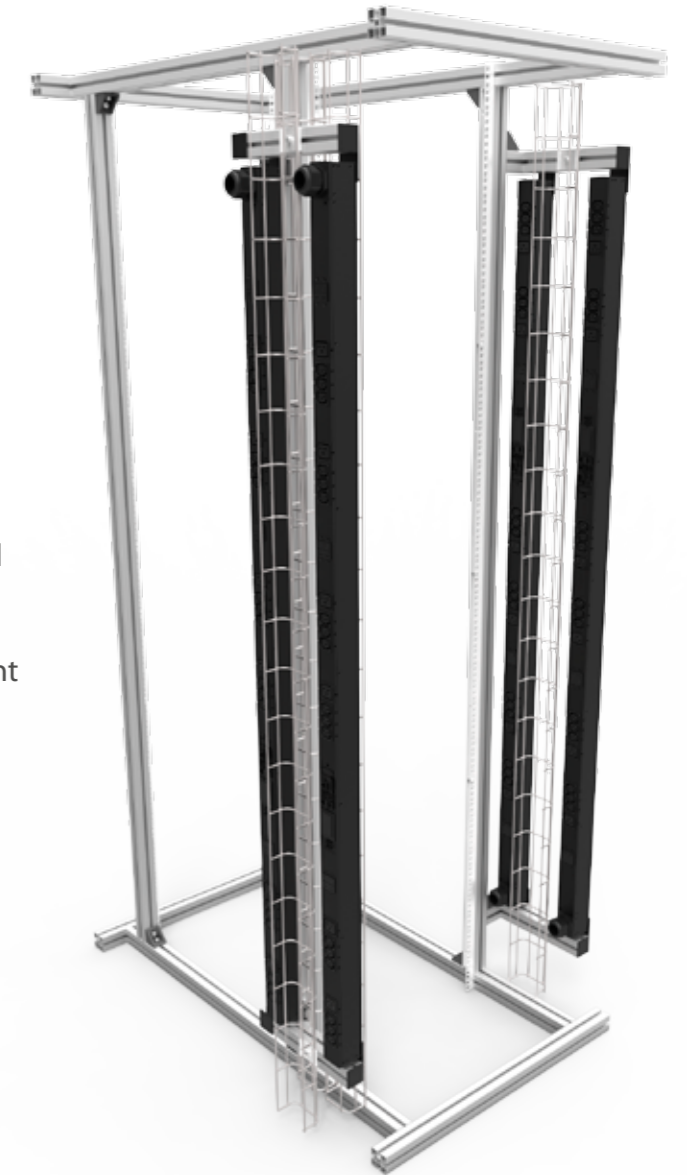
## Höhere Stabilität

Durch die Verwendung von massiven Aluminiumstreben als tragende Elemente der 19"-Schiene erhöht sich die Stabilität des SE Racks signifikant. Die Schienen erreichen eine enorme Verwindungssteifigkeit und können weitaus höhere Lasten aufnehmen als konventionelle Schienen aus reinem Blech. Somit werden auch die Anforderungen an ein Schwerlast-Rack spielend erfüllt.



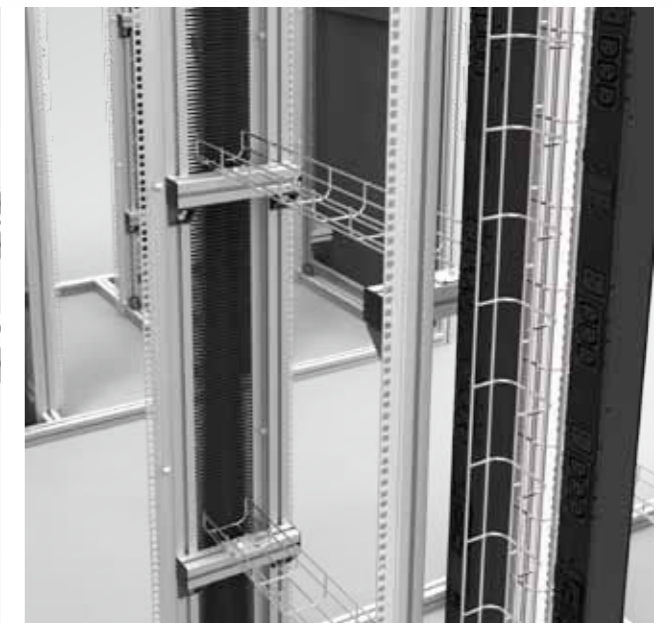
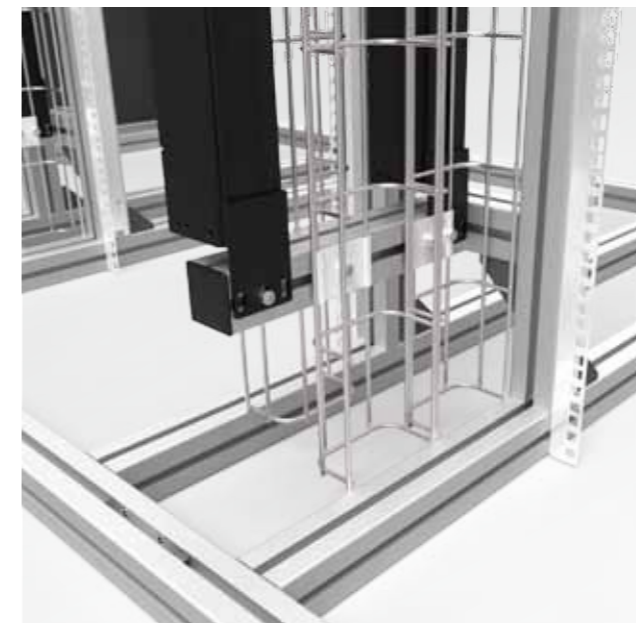
## Mehr Möglichkeiten

Das Befestigen von Zubehörteilen wie Kabelmanagement oder PDUs direkt an den 19"-Schienen gehört bei den SE Racks der Vergangenheit an. Das zusätzliche Aluminiumprofil ermöglicht ein millimetergenaues Platzieren und eine unübertroffene Stabilität bei der Befestigung. Die Zugänglichkeit des Rahmens wird dadurch nicht beeinträchtigt.



## Fortschrittlicher Aufbau

Da die neuen 19"-Schienen nun tragend sind, können einzelne Sektionen der SE Racks komplett vormontiert werden. Die eigentliche Montage im Rechenzentrum beschränkt sich so nur noch auf das Anreihen der Einheiten. Dies kann auf Wunsch auch durch den Anwender selbst problemlos erledigt werden.



An allen vier 19"-Schienen befinden sich nun Aluminiumprofile, die eine erstklassige Basis für weitere Befestigungselemente bieten.



# Für Jeden die passende Höhe

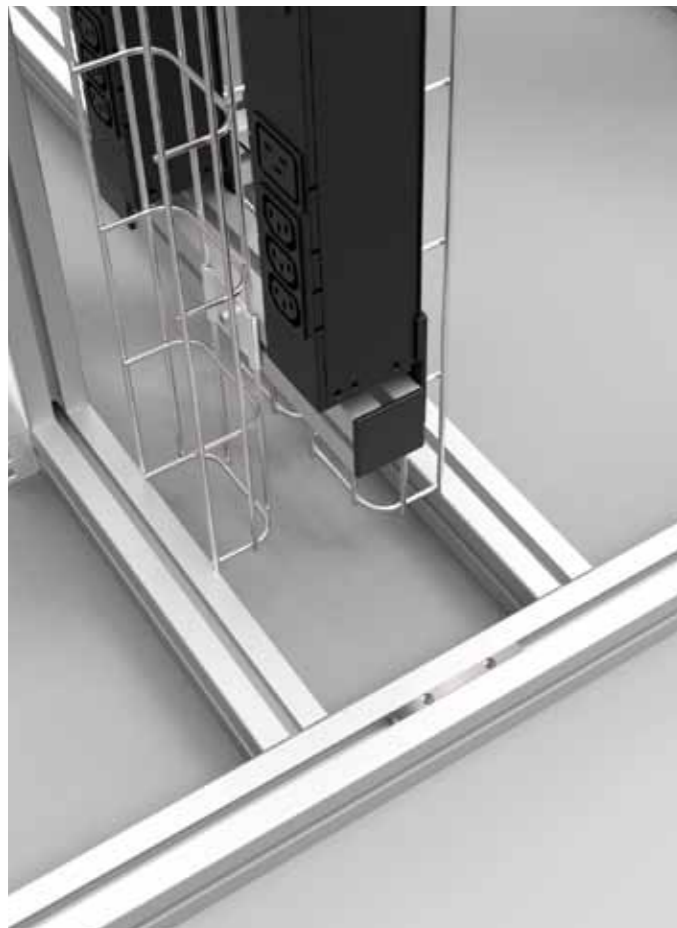
Entscheiden Sie gemäß Ihren räumlichen Gegebenheiten bzw. Ihren persönlichen Anforderungen: Es stehen Ihnen drei Standardgrößen bei den Systemeinheiten zur Verfügung:



42+2 HE  
2.000 mm

48+2 HE  
2.240 mm

54+2 HE  
2.505 mm





# Überarbeitetes Türkonzept

Durch die neuentwickelten Profilscharniere ist es nun möglich, Türen an jeder beliebigen Stelle des Rahmen einzusetzen, ohne dass eine Rahmenstrebe verfügbar sein muss. Dies verbessert die Optik und erleichtert die nachträgliche Montage.



## Echte 180°

Der Drehpunkt der Profilscharniere wurde weiter vor die Racks gesetzt. Dadurch können die Türen auf volle 180° geöffnet werden, ohne dabei an den Griff der Nachbartür zu stoßen.



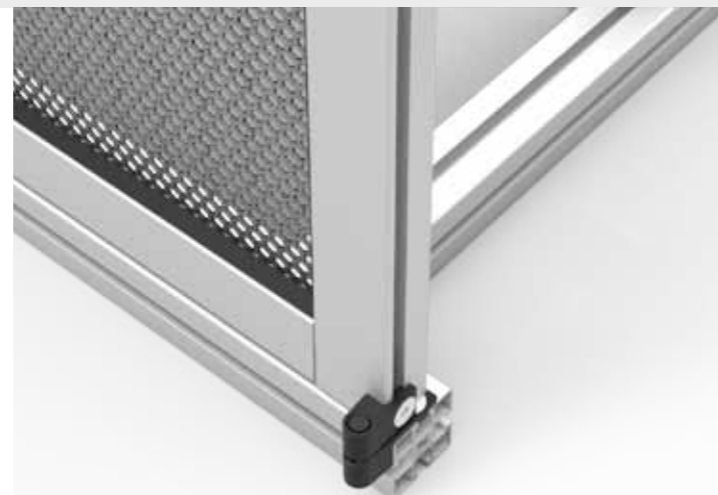
## Optionen

Um alle Anforderungen an eine Racktür erfüllen zu können, wird der individuelle Ansatz der Systemracks auch hier konsequent fortgesetzt: Ob ein- oder zweiflügelig oder ohne Einsatz als Trägerrahmen für PDUs oder Löschsyste – der Vielfalt sind keine Grenzen gesetzt.



## 1,2, offen

Eine weitere Stärke der innovativen Profilscharniere ist das einfache und werkzeugfreie Aushängen der Türen. So kann z.B. für Verkablungsarbeiten bei Bedarf die komplette Reihe schnell und einfach geöffnet werden.



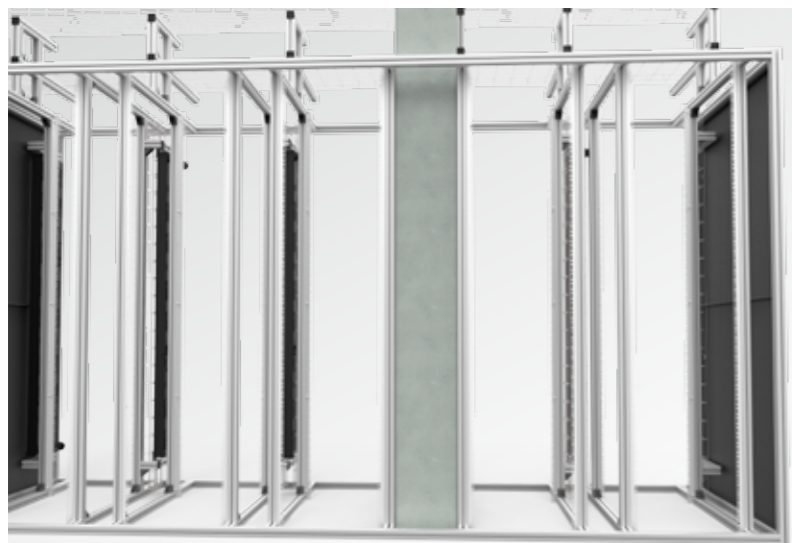




Egal für welchen Weg Sie sich entscheiden: mit unserer Unterstützung kommen Sie ohne Umwege ans Ziel!

## Maßgeschneidertes Raumkonzept

Nutzen Sie jeden Millimeter Ihrer kostbaren RZ Fläche. Egal, wie die räumlichen Gegebenheiten auch sein mögen, die modulan Systemracks passen sich an. So gehören ungenutzte Leerräume neben den Schränken der Vergangenheit an und Sie holen das Maximum aus Ihrer Fläche heraus.



Integration von Stützfeilern etc. in die Racks

- Der Aufbau des Aluminiumrahmens ermöglicht die einfache und kostenminimale Umsetzung der Kundenwünsche. Große Stückzahlen werden hierfür nicht benötigt.
- Anstatt den Platz zu vergeuden, wird dieser einfach in die Systemracks integriert und sinnvoll genutzt.

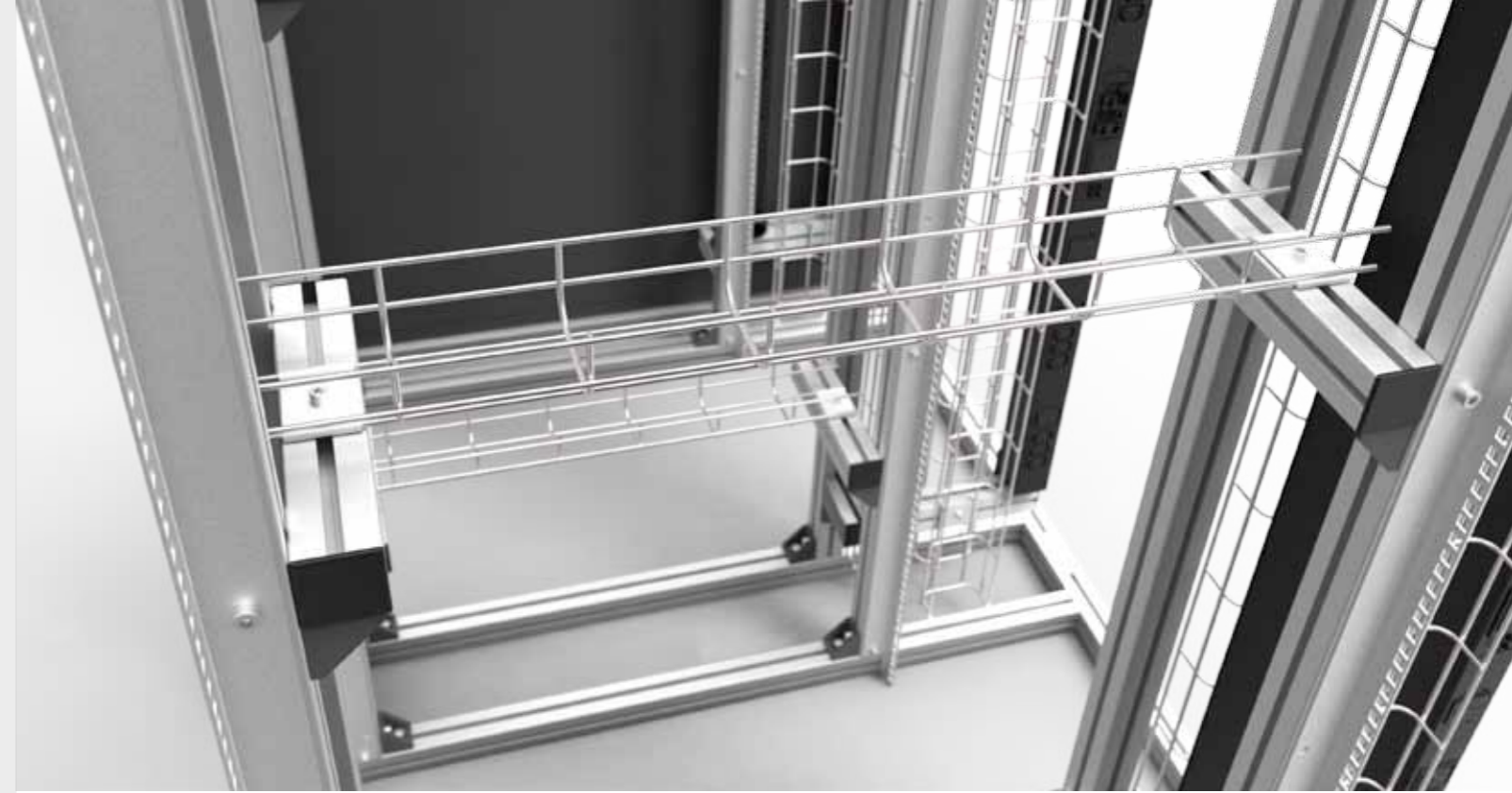
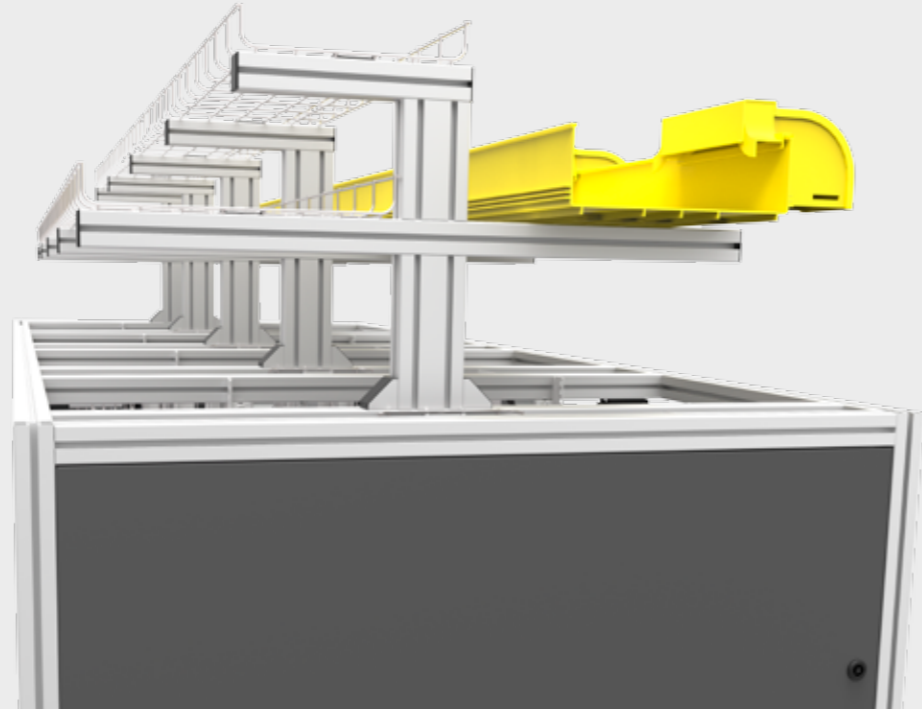




# Kabelmanagement

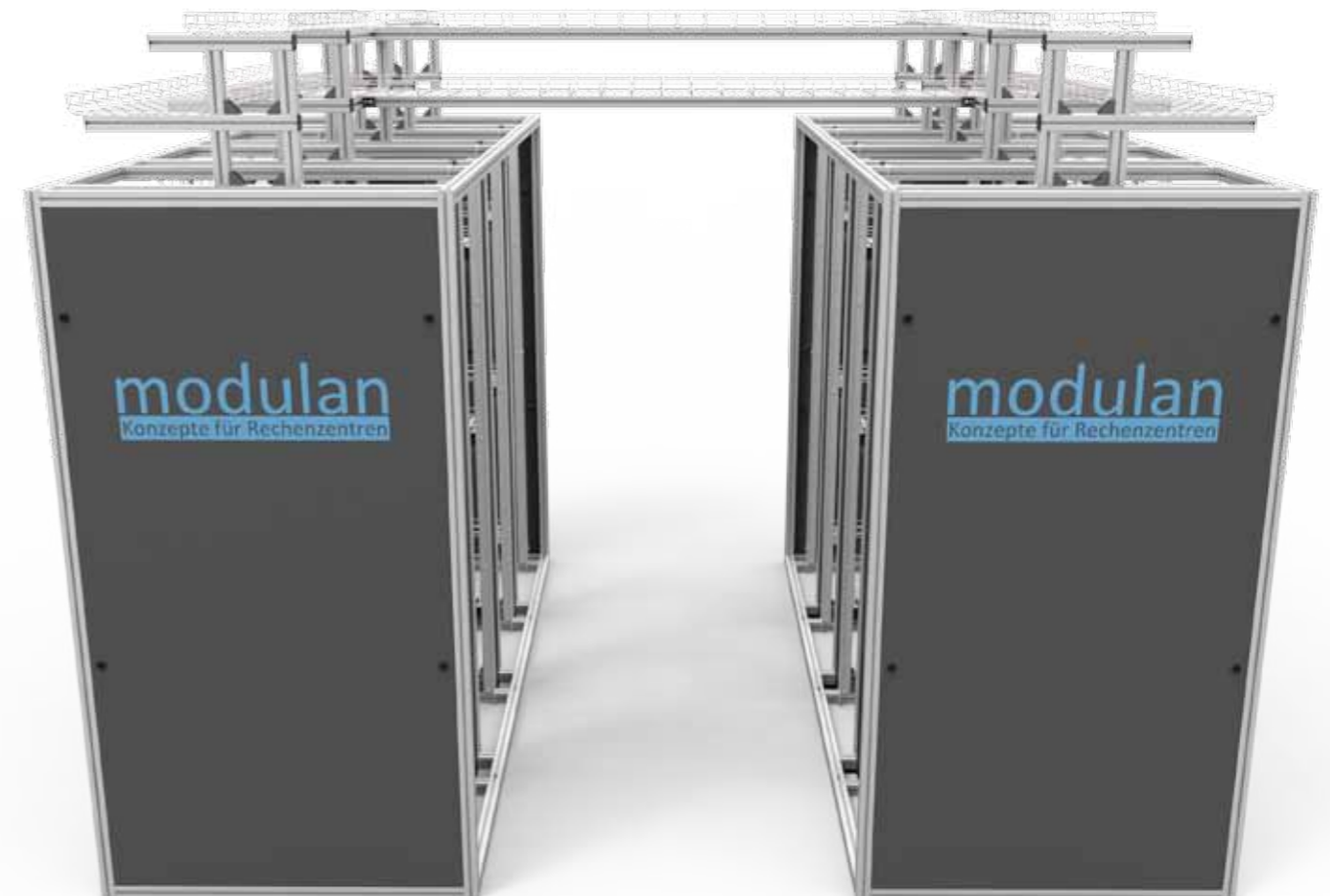
## Verbesserter Zugriff

Auch über den Racks gibt es Neuerungen. So bietet das neudesignte Kabelmanagement mehr Möglichkeiten für die Positionierung bei gleichzeitig besserem Zugriff auf die Kabeltrassen. Durch einen konsistenten Aufbau können beliebig viele Ebenen realisiert werden, von denen keine den Zugriff auf eine andere einschränkt.



## Von vorne nach hinten & von links nach rechts

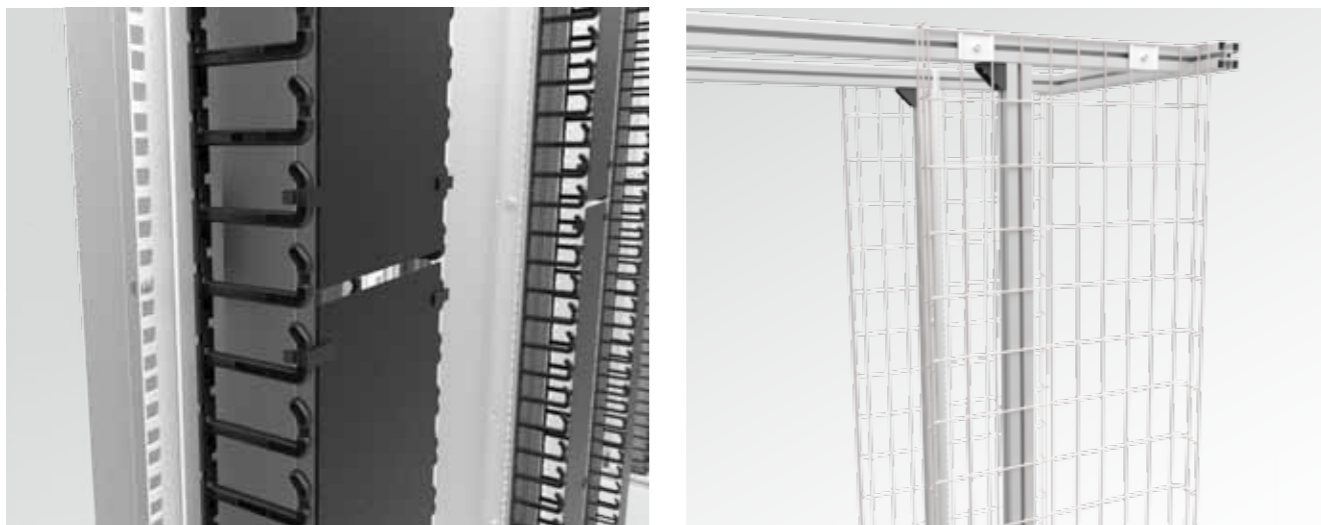
Durch stabile Aluminiumverstreibungen können Gitterbahnen und Kabeltrassen an jeder Stelle innerhalb und über den Racks befestigt werden. Eine saubere und übersichtliche Kabelführung zu jedem beliebigen Punkt innerhalb der Racks ist somit uneingeschränkt möglich.







## Vertikale Kabelführung in den Racks



## Einfaches Anbringen von Kabelfingern



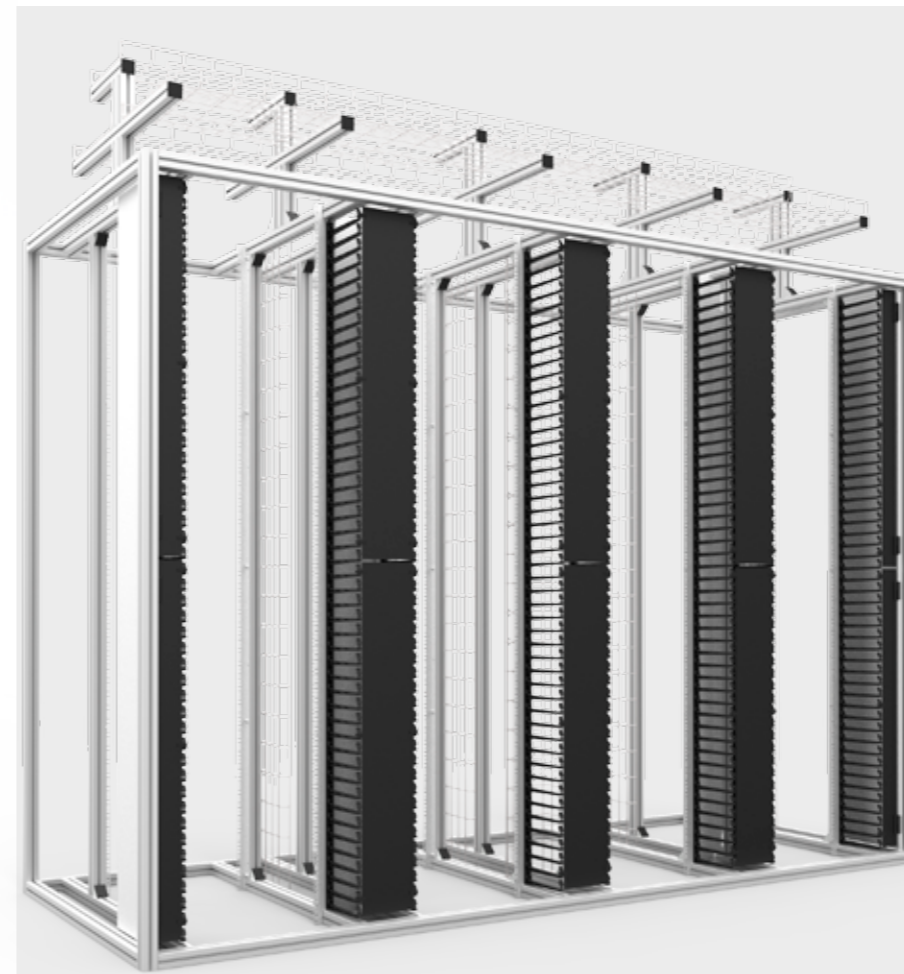
Durch Sollbruchstellen können die Kabelfinger auf die gewünschte Anzahl heruntergebrochen werden.



Einfaches Einclipsen in die Profilnut an jeder beliebigen Stelle des Rahmens oder der 19"-Schienen



Bei Bedarf können die Kabelfinger mit einer Schraube fixiert werden. Bei vollflächiger Anwendung ist dies jedoch nicht nötig



## Wenn es mal mehr sein darf

Mit unseren neuen, 200 mm langen Kabelfingern können wir eine beispiellose Verkabelungslandschaft innerhalb der Racks schaffen. Die Kombinationsmöglichkeiten mit Gitterbahnen oder Kanälen bietet eine nahezu unbegrenzte Flexibilität. Und das auf bis zu 65 HE.

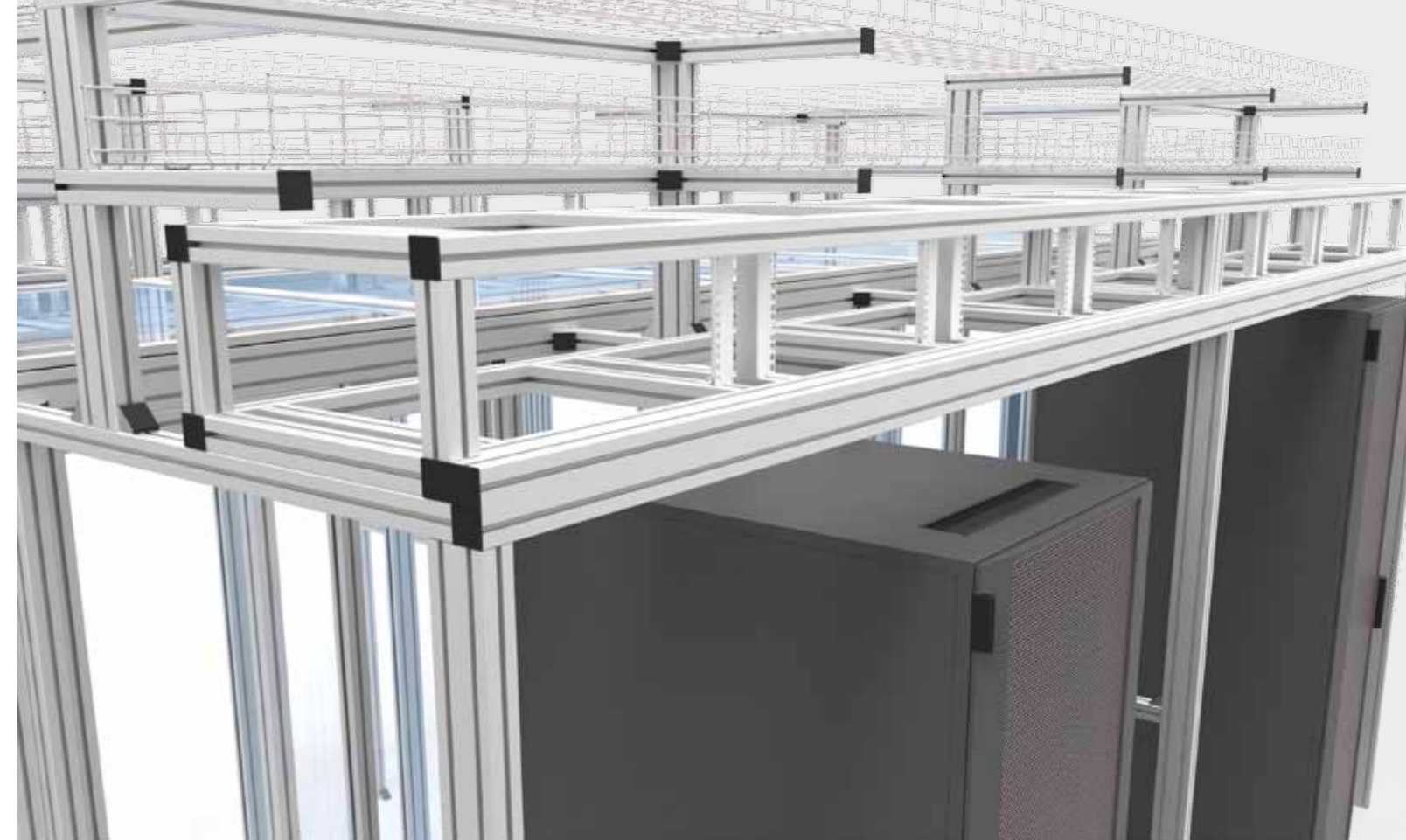


Werkzeugfrei:  
eindrehen und fertig!



# 100% flexibel, 100% individuell

Durch die vielseitigen Befestigungsmöglichkeiten der Systemrahmen und die offene Bauweise der Racks können komplette Verkabelungssysteme von Drittanbietern problemlos und komfortabel untergebracht werden.



## Infrastruktur vorab

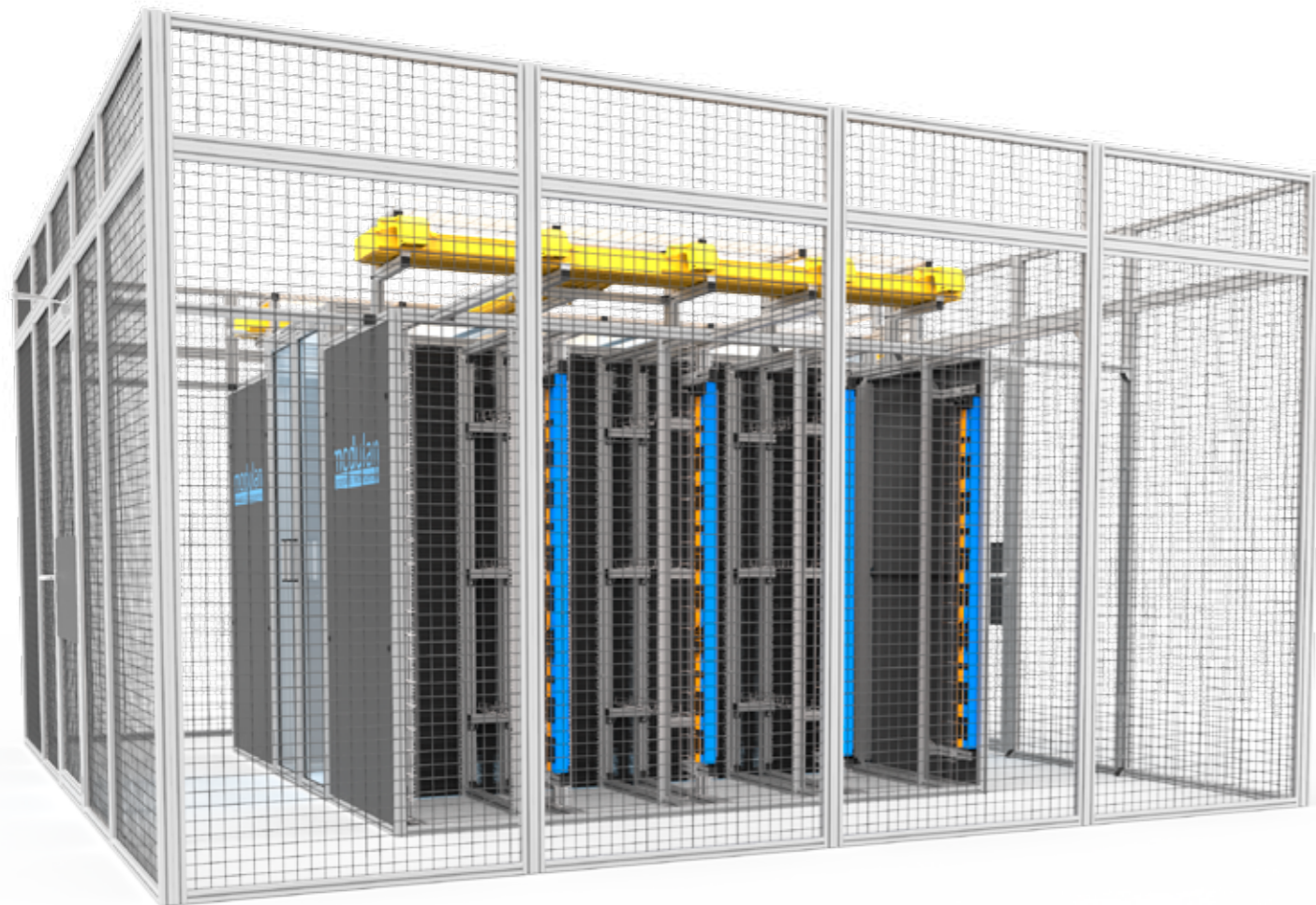
Sie möchten das Kabelmanagement und die Kaltluftführung realisieren, bevor die Racks aufgestellt werden? modulan Lösungen bietet hierfür die ideale Plattform. So können die Reihenlayouts bequem im Nachhinein geplant werden, ohne Nachteile bei Struktur und Effizienz in Kauf nehmen zu müssen.





# Cages

Für die räumliche Unterteilung  
Ihres Rechenzentrums



## Stand-alone oder integriert

In Abhängigkeit von dem vorhandenen Platzangebot und den individuellen Anforderungen an das Sicherheitskonzept, bietet modulan verschiedene Lösungsansätze an: die Stand-alone Variante als klassische Umsetzung des Sicherheits-Cages mit freistehenden Wandelementen oder eine integrierte Version, die Elemente der vorhandenen Racks nutzt und nur Zwischengänge gegen unerlaubten Zutritt absichert. Beide Möglichkeiten können beliebig kombiniert werden.

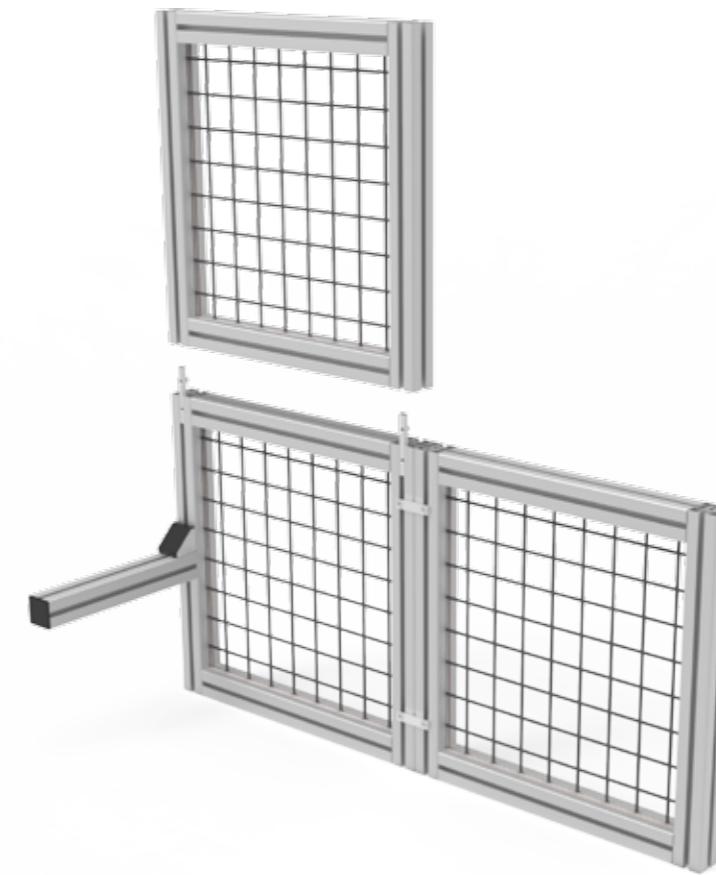
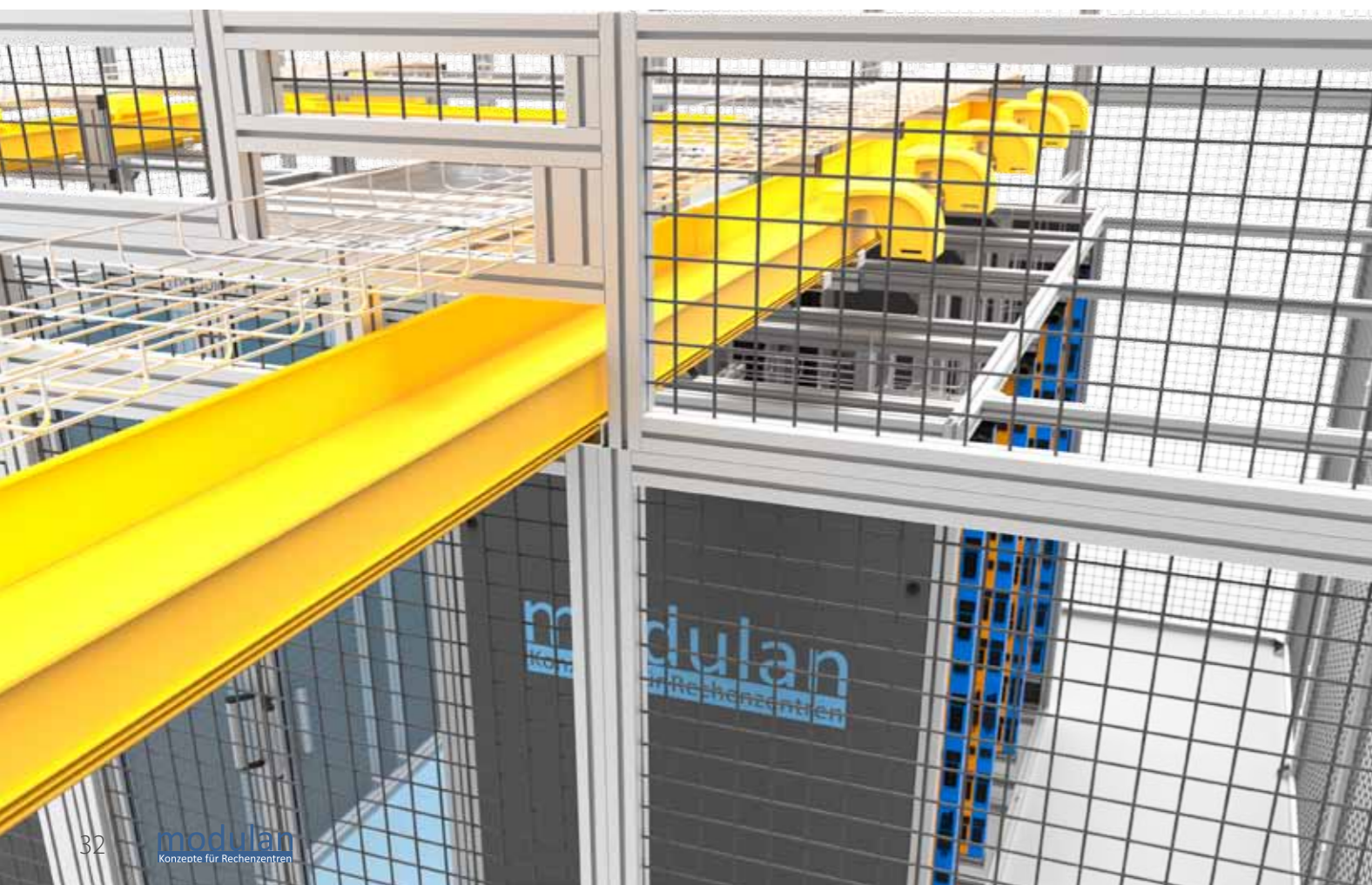






## Wir sperren nicht alles aus!

An einigen Stellen ist eine 100%ige Abschottung manchmal nicht erwünscht. Durch den segmentweisen Aufbau können z.B. Schnittstellen für das Kabelmanagement millimetergenau umgesetzt werden. Nach dem gleichen Prinzip können auch räumliche Gegebenheiten wie Unterzüge oder Rohre berücksichtigt werden.



## Flexible Verbindungen

Die modular Cage-Elemente werden miteinander verschraubt. Dies bedeutet, dass ein nachträglicher Umbau im Handumdrehen durchgeführt werden kann oder eine Demontage mit handelsüblichem Werkzeug stattfinden kann. Auch die Befestigung von Verstrebungen oder Auslegern für z.B. Gittertrassen kann ebenso komfortabel durchgeführt werden.



Gitter 50 x 50 aus 4 mm Rundstahl, lackiert in allen gängigen RAL-Farben.

Metalleinsatz verschraubt, luftdicht, lackiert in allen gängigen RAL-Farben.

transparenter Einsatz, luftdicht, zur Kalt-Warm-luf-Trennung geeignet.

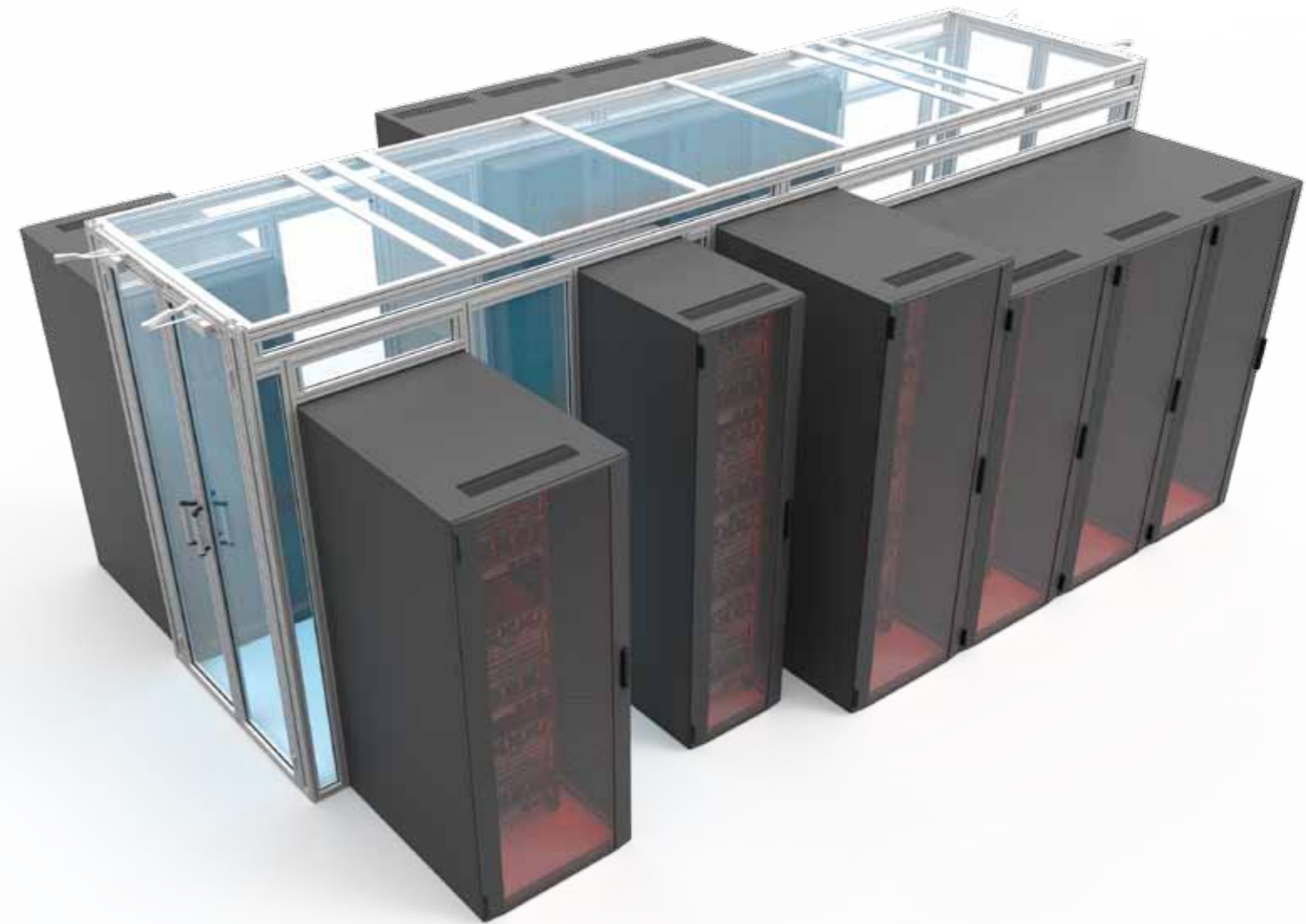
lichtdurchlässiger Einsatz, luftdicht, zur Kalt-Warm-luf-Trennung geeignet.

Kombinationen aus Gitter und luftdichtem Einsatz (für Cages mit integrierten Einhausungen), kann nachträglich verändert werden.



# Einhausungen

Individuelle Aluminiumelemente  
zum sicheren Abschotten  
der Kalt- oder Warmluftgänge



Bei fertig eingerichteten Rechenzentren mit Racks von unterschiedlichen Herstellern bietet Ihnen unser System die Möglichkeit, diese einzuhausen, ohne neue Schränke anzuschaffen. Ein stabiler Aluminiumrahmen wird dabei maßgefertigt auf die unterschiedlichen Racks gesetzt und in einer beliebigen Höhe die Abdeckung daran befestigt.

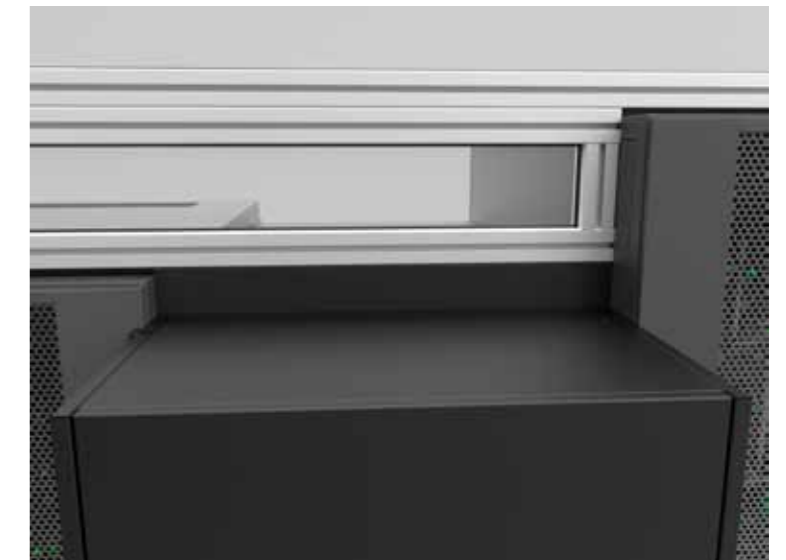




Höhenunterschiede  
Auf die Möglichkeiten kommt es an!

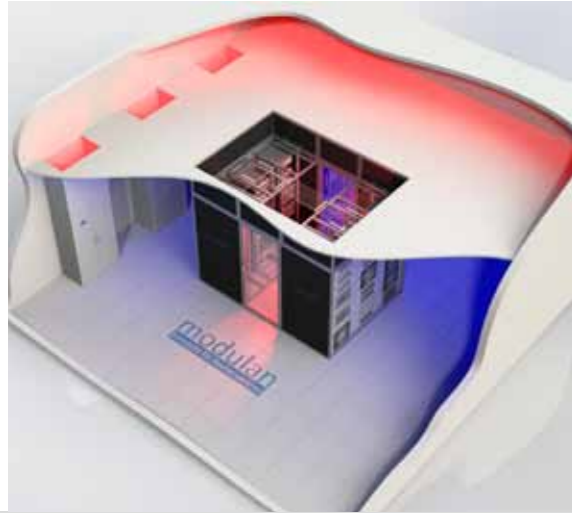
## Zwischenräume innerhalb der Reihe

Bei Lücken innerhalb einer Reihe oder unterschiedlich langen Reihen kommen nach Maß gefertigte Aluminiumelemente zum Einsatz. Diese werden zwischen den Racks montiert und bieten eine hochwertige Abdichtung des Kalt- oder Warmluftbereichs.



Durch ein abgestimmtes Sortiment und zahlreichen Optionen bei der Konstruktion können wir flexibel auf die Gegebenheiten eingehen und Ihre Vorgaben hochwertig umsetzen.





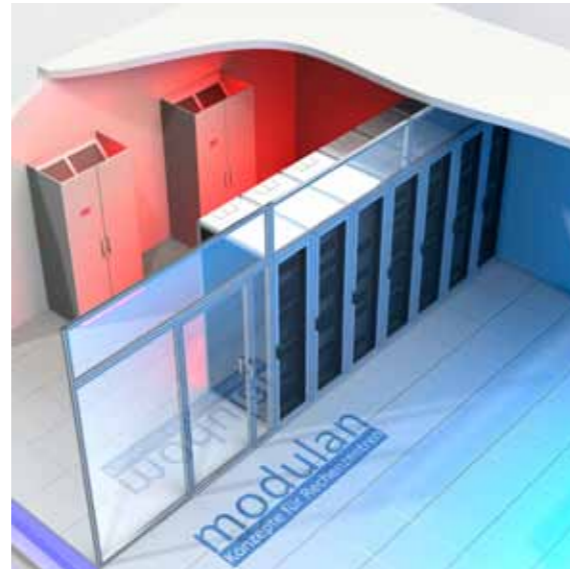
## Vertikale Schottung

Mithilfe von vertikal angebrachten Schottelementen wird eine Abschottung bis zur Raumdecke ermöglicht. Bei einer Warmgangeinhausung kann so in Verbindung mit einer abgehängten Decke ein Rückführplenium zu den Kühlgeräten geschaffen werden. Der Klimakreislauf im Rechenzentrum wird so geschlossen, ohne dass eine Vermischung der warmen und kalten Luftmassen zugelassen wird.



## Raumteiler

Für Computerräume, die nur aus einer Schrankreihe bestehen. Die vertikale Einhausung erzeugt als Raumteiler einen Warmluftbereich hinter den Racks und eine Kaltluftzone im vorderen Bereich des Raumes. Unabhängig von der Art der Klimatisierung (Doppelboden- oder In-Row Klimageräte) befördert das Kühlsystem die Luftmassen vom hinteren Teil des geteilten Raumes in den Kaltluftbereich auf der Vorderseite.

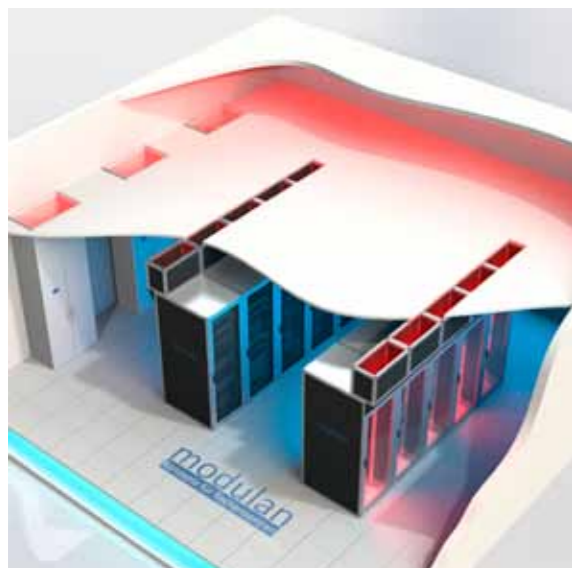


## Flexible Schottwände

Als besonders schnelle und einfache Lösung für das grobe Trennen von Kalt- und Warmluftzonen eignen sich unsere flexiblen Schottwände. Aufgrund Ihres geringen Eigengewichtes lassen sich diese Wände frei im Rechenzentrum aufstellen und bei Bedarf mit wenigen Handgriffen auf die gewünschte Breite einstellen. Eine starre Version ohne Breitenverstellung ist ebenfalls erhältlich. Alle Schottwände werden selbstverständlich mit der gewohnten Individualität der Außenmaße und Materialvielfalt angeboten.

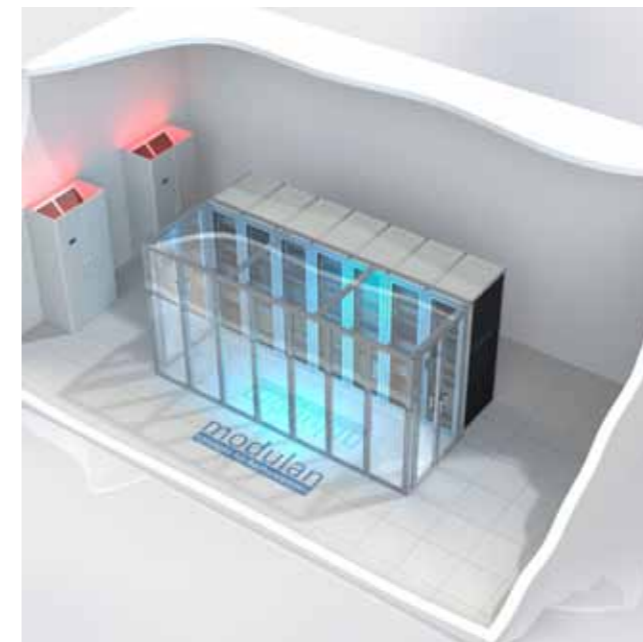
## Integrierte Einhausung

Wenn wenig Platz zur Verfügung steht, bietet die integrierte Einhausung als Anbauschiene die optimale Lösung. Neben der geringen Fläche besteht ein weiterer Vorteil darin, dass die Kaltluftzonen für Servicearbeiten nicht betreten werden müssen. Mitarbeiter werden somit weniger Temperaturschwankungen während den Tätigkeiten im Rechenzentrum ausgesetzt.



## Kaminkonzept

Jedes Rack besitzt einen eigenen Kamin, der die Warmluft über die abgehängte Decke befördert. Die Klimaanlage, die ebenfalls Zugang zur Zwischendecke hat, zieht aus dieser Warmluftzone die Abluft ab und bläst sie gekühlt wieder in den Doppelboden oder direkt in den Raum.



## Ein-Reihen Konzepte

Egal, ob kleine Serverräume nur aus einer Reihe bestehen, ein Abschluss für eine ungerade Anzahl an Reihen realisiert werden soll oder einfach nur eine Insellösung benötigt wird: mit dem Ein-Reihen Konzept haben wir die richtige Lösung parat.



# Bauch oder Verstand?



Mit dem richtigen Partner an Ihrer Seite spielt das keine Rolle mehr: wir vereinen Service, Qualität und Wirtschaftlichkeit!



## Professionelles Aufmaß

Ausgestattet mit modernster Messtechnik erstellen wir in kürzester Zeit ein verlässliches und fehlerfreies Aufmaß Ihres Rechenzentrums. Pro Gang sind so nur wenige Minuten notwendig, ohne das später noch Fragen aufkommen. Das Ausmaß ist so detailliert, dass selbst kleinste Dinge wie etwa Rohre oder Kabel berücksichtigt werden.



## Maßgeschneiderte Fertigung

Wir überlassen nichts dem Zufall: zuerst wird im Dialog mit Ihnen ein exaktes 3D Modell der Einhausung erstellt. So können Sie sich schon vor der Auslieferung davon überzeugen, dass alles Ihren Wünschen entspricht. Anschließend werden die Komponenten in unserer modernen Fertigungshalle nach Ihren Vorgaben zügig hergestellt.



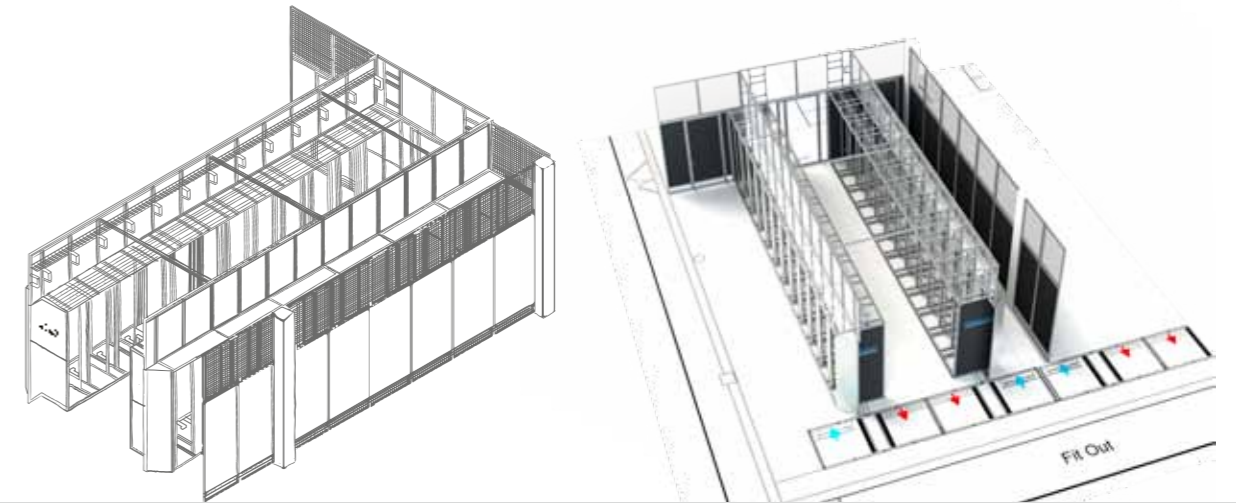
## Perfekte Endmontage

Unsere geschulten Monteure erledigen die Endmontage im Handumdrehen. Service wird bei uns groß geschrieben: erst wenn Sie mit allem rundum zufrieden sind, sehen wir unsere Aufgabe als erfüllt an.



# Planung, Design und Fertigung

Sie wissen selbst am Besten, wie Ihr Rechenzentrum aussehen sollte. Uns reichen einfache Skizzen, um zu verstehen, was Ihre Anforderungen sind. Aus diesen Vorgaben erarbeiten wir ein fertiges Konzept. Unter Zuhilfenahme aktueller Visualisierungstools wird dabei jeder Schritt professionell dokumentiert. Auf diese Weise stellen wir sicher, dass Sie nachher auch genau das bekommen, was Sie sich vorgestellt haben.



## Mobile Einhausung

Bei auftretenden Hitze Problemen bleibt häufig wenig Zeit, um angemessen zu reagieren. Zusätzlich können räumliche Gegebenheiten die Umsetzung einer Einhausung erschweren bzw. geplante Umbauarbeiten im Reihenlayout verzögern den Bau der Kaltgangschottung.

Für all diese Fälle, in denen Zeit der kritische Faktor ist, bietet unsere mobile Einhausung Abhilfe. Ob in gängigen Standardmaßen oder als Maßanfertigung für spezielle Racks, können die mobilen Einhausungskomponenten problemlos vor jeden beliebigen 19"-Schrank geschoben werden. Die aus dem Doppelboden strömende Kaltluft wird im Einhausungsrahmen „gefangen“ und den Verbrauchern im Rack ausreichend zur Verfügung gestellt. Das Eindringen von Warmluft wird dabei gänzlich unterbunden.



Abdichtung zum Boden mittels Bürsten



Dichtprofile zu den Racks





**modulan GmbH**

Römerpfad 5  
61130 Nidderau

Tel.: +49 (0) 6187 - 476 000  
Fax: +49 (0) 6187 - 419 0697  
E-Mail: [info@modulan.de](mailto:info@modulan.de)

[www.modulan.de](http://www.modulan.de)

# Interesse?

Unsere freundlichen Spezialisten stehen Ihnen gerne zur Verfügung. Vereinbaren Sie am Besten noch heute einen Termin.

