

MEHR WISSEN - MEHR ERREICHEN



Workshops und Webinare 2024
1. Halbjahr

ZUKUNFT HAT, WER ZUKUNFT GESTALTET!



Legrand ist Spezialist für Elektroinstallationsmaterial: Energieverteilung, Kabelmanagement, Daten- und Netzwerktechnik sowie Gebäudeautomation und Schaltersysteme. Dabei deckt Legrand alle Bereiche der technischen Gebäudeausstattung ab. Von kostenoptimierten Standardlösungen bis hin zu erweiterten und integrierten Systemlösungen ist Legrand Ihr kompetenter Ansprechpartner.

Heute ist Legrand in mehr als 90 Ländern weltweit markenpräsent, beschäftigt 39.000 Mitarbeiter und ist Weltmarktführer bei Schalterprogrammen und Kabelverlegetechnik.

 **legrand**

bticino

 **Netatmo**

ÜBERSICHT ÜBER DAS SCHULUNGS-ANGEBOT 1. HALBJAHR 2024



WORKSHOPS | 1 TAG

Deutschland:

2-Draht-Systeme für Türsprechanlagen	4
Die Schaltergeneration Valena Life/ Allure with Netatmo	6
MyHome+ und seine APPs.....	8

Österreich:

2-Draht-Sprechanlagen	10
B2B Smart Home Lösungen	12



WEBINARE 60 MIN | 90 MIN | 120 MIN

Webinare	14
----------------	----



TERMINE & AGB

Terminübersicht	30
AGB Seminare	31



BTICINO SPRECHANLAGEN WORKSHOP DEUTSCHLAND

BTICINO AUDIO-/VIDEO- TÜRSPRECHANLAGEN

POLARITÄTSFREIE 2-DRAHT-SPRECHANLAGEN-TECHNIK

Audio- und Videotürsprechanlagen stehen für mehr Komfort und Sicherheit rund um die eigenen vier Wände. Komfort- und Assistenzleistungen sind der Wachstumsmarkt in der Elektrobranche. Das beschert Ihnen bessere Erträge und zufriedene Kunden. Der Basis-Workshop vermittelt Ihnen hierzu das theoretische und praktische Handwerkszeug.

Der Einstieg erfolgt über eine Einführung in die Produktwelt der Audio- und Video-Türsprechanlagen von Bticino.

Der Schwerpunkt des Workshops liegt eindeutig auf der Praxis. Hier wird an Übungsstationen die praktische Umsetzung für ein 2- bis 5-Familienhaus geübt.

Noch Fragen? Dann nehmen Sie bitte Kontakt mit uns auf: 029 21/104-356.



INHALTE



TEIL 1: THEORIE UND TIPPS

- Einführung in die Produktwelt der Türsprechanlagen von Bticino
- Das 2-Draht-System und seine Eigenschaften
- Das Konfigurieren einer 2-Draht-System-Anlage
- Das Verkaufsgespräch: Gute Argumente für Zusatznutzen!



TEIL 2: EINZEL- UND GRUPPEN-ÜBUNGEN

- Inbetriebnahme von Audio- und Video-Türsprechanlagen im 2- bis 5-Familienhaus.

Übungsbeispiele:

- Konfigurieren der Türöffner-Automatik
- Einbindung einer externen Kamera
- Einbindung mehrerer Türstationen mit entsprechenden Konfigurationen
- Mit dem Schaltaktor von der Hausstation „Licht schalten“
- Rufweitschaltungen, z. B. mit einem Funkgong und dem Aktivator



Anmeldeformular

Workshoptitel:	Bticino Basisworkshop
Teilnehmerzahl:	max. 10 Teilnehmer
Zielgruppe:	Elektromeister, Elektrogesellen sowie Mitarbeiter des Elektrogroßhandels
Voraussetzungen:	keine
Termine:	auf Anfrage (bitte kontaktieren Sie Ihren Legrand Kundenbetreuer)
Ort:	auf Anfrage
Ablauf:	von 08.30 Uhr bis ca. 16.00 Uhr
Teilnahmegebühr:	75 €* ohne Übernachtung, 200 €** mit Übernachtung
Leistungen:	kursbegleitende Unterlagen, erforderliche Arbeitsmittel, Zertifikat, Verpflegung während der Tagung, keine Übernachtungskostenübernahme

*Preis pro Person exkl. MwSt.

**Am Vortag der Schulung



SCHALTERPROGRAMM VALENA LIFE / ALLLURE WITH NETATMO WORKSHOP / DEUTSCHLAND

DAS SCHALTERPROGRAMM VALENA LIFE/ALLLURE WITH NETATMO

FUNKTECHNOLOGIE, APP & SPRACHSTEUERUNG

Dieser Workshop führt Sie in das Schalterprogramm ein. Er zeigt die Markttrends auf und erklärt die grundsätzliche Funktionsweise des Systems.

Die Vorteile:

- Die Installation folgt den Regeln einer Standardinstallation. Die Kommunikation zwischen Aktoren und Sensoren, funktioniert mit der ZigBee- Funkfrequenz 2.4 GHz
- gewohntes Schalten von Licht und Rollläden über Schalter, auch ohne Internet verbindung
- Komfortableres Schalten von z. B. Rollläden und Licht mit der kostenlosen App „Home + Control“ auch von außerhalb und ohne das eigene WLAN. Dafür wird eine Internet- und WLAN Routerverbindung benötigt
- integrierte Sprachsteuerung der Marktführer Amazon, Google, und Apple

Die drei Phasen einer Inbetriebnahme werden ausführlich erklärt:

Phase1: physische Installation der Produkte, ZigBee-Netzwerkes bilden, und Sender Koppeln.

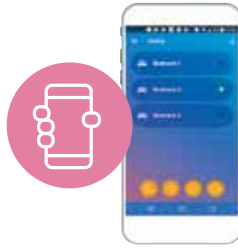
Phase 2: Funktion und Anwendung der App Home + Control.

Phase 3: Einrichten der Cloudservices wie z. B. die Sprachsteuerung mit Amazon Alexa, Google Assistent oder Siri von Apple.

Noch Fragen? Dann nehmen Sie bitte Kontakt mit uns auf: 02921/104-356.



INHALTE



TEIL 1: THEORIE UND TIPPS

Einführung in die Schaltergeneration mit Funktechnologie, App & Sprachsteuerung

- Markt & Trends
- Technologie ZigBee 3.0, Sprachsteuerung, Cloudservices
- Die 3 Phasen eine Inbetriebnahme
- Produktübersicht
- App Home + Control in Funktion und Anwendung
- Die Hausautomations-Apps von Amazon, Google und Apple
- Cloudservices

TEIL 2: PRAXIS

- Der Workshop wird durch praktisches Vorführen an Mustertafeln begleitet.



Anmeldeformular

Workshoptitel:	Legrand Workshop
Teilnehmerzahl:	max. 30 Teilnehmer
Zielgruppe:	Elektromeister, Elektrogesellen sowie Mitarbeiter des Elektrogroßhandels
Voraussetzungen:	keine
Termine:	auf Anfrage (bitte kontaktieren Sie Ihren Legrand Kundenbetreuer)
Ort:	auf Anfrage
Ablauf:	von 08.30 Uhr bis ca. 15.00 Uhr
Teilnahmegebühr:	75 €* ohne Übernachtung, 200 €** mit Übernachtung
Leistungen:	kursbegleitende Unterlagen, erforderliche Arbeitsmittel, Verpflegung während der Tagung

*Preis pro Person exkl. MwSt.

**Am Vortag der Schulung

Änderungen vorbehalten, siehe www.legrand.de



MYHOME+ UND SEINE APPS DEUTSCHLAND

MYHOME+ UND SEINE APPS

POLARITÄTSFREIES 2-DRAHT-BUSSYSTEM

Das MyHome+ System ist genial einfach: MyHome Geräte installieren, MyHome Server verbinden und mit einem Smartphone/Tablet (iOS/Android) und der Gratis App „Home + Projekt“ konfigurieren.

Alle Produkte werden einfach über eine 2-Draht-Busleitung miteinander verbunden. Anschließend lassen Sie sich von der App durch die Anlagen-Konfiguration führen. Für die Kopplung des Smartphones mit der MyHome-Anlage ist der MyHome Server erforderlich.

Anschließend ordnet der Elektrofachmann den Aktoren mit der App „Home + Projekt“ Sensoren zu, die nach Bedarf des Kunden mit den gewünschten Befehlen und Funktionen belegt werden.

Der Hausbewohner nutzt die kostenlose App „Home + Control“, um die installierten Funktionen, z. B. Licht und Rollläden, zu schalten oder die Raumtemperatur zu steuern. Der Bewohner kann eigene Szenarien erstellen, die auch zeit- oder situationsbedingt ausgelöst werden können. Per E-Mail oder Push-Nachrichten ist er immer über den aktuellen Schaltzustand informiert.

Auch weitere Familienmitglieder können berechtigt werden, die Hausautomation zu bedienen, von Zuhause über das WLAN aber auch von unterwegs. Für die Einrichtung der App sind dabei keine speziellen Netzwerkkennnisse erforderlich. Die Einrichtung erfolgt mit Cloud-Unterstützung.



INHALTE



TEIL 1: THEORIE UND TIPPS

- Grundlagen eines MyHome+ Bussystems: Netzgerät, Aktor, Sensor
- MyHome Server Anschluss und Funktionen
- Einführung in die App „Home + Projekt“ Funktionen und Anwendung
- Konfiguration einer MyHome+ Anlage mit der App „Home + Projekt“
- Einführung in die Anwender App „Home + Control“

TEIL 2: PRAXIS

- Der Workshop wird durch praktisches Vorführen an Mustertafeln begleitet.



Anmeldeformular

Workshoptitel:	Legrand Workshop
Teilnehmerzahl:	max. 15 Teilnehmer
Zielgruppe:	Elektromeister, Elektrogesellen sowie Mitarbeiter des Elektrogroßhandels
Voraussetzungen:	keine
Termine:	auf Anfrage (bitte kontaktieren Sie Ihren Legrand Kundenbetreuer)
Ort:	auf Anfrage
Ablauf:	von 08.30 Uhr bis ca. 15.00 Uhr
Teilnahmegebühr:	75 €* ohne Übernachtung, 200 €** mit Übernachtung
Leistungen:	kursbegleitende Unterlagen, erforderliche Arbeitsmittel, Verpflegung während der Tagung

*Preis pro Person exkl. MwSt.

**Am Vortag der Schulung



PRÄSENTATION BTICINO SPRECHANLAGEN ÖSTERREICH

2-DRAHT SPRECHANLAGEN – TECHNIK UND ANWENDUNGEN

Audio- und Videotürsprechanlagen stehen für mehr Komfort und Sicherheit rund um die eigenen vier Wände. Komfort- und Assistenzleistungen sind der Wachstumsmarkt in der Elektrobranche. Das beschert Ihnen bessere Erträge und zufriedene Kunden. Der Basis-Workshop vermittelt Ihnen hierzu das theoretische und praktische Handwerkszeug.

Diese Präsentationsveranstaltung widmet sich der Bticino 2-Drahttechnik in der Praxis: Systemübersicht, Verkabelung und Konfiguration werden derart anschaulich vermittelt, dass der Teilnehmer nach dem Besuch dieser Veranstaltung in der Lage ist, eine Bticino 2-Draht Sprechanlage selbstständig zu projektieren und in Betrieb zu nehmen.

Neben den Bticino Neuheiten werden anhand praktischer Beispiele sinnvolle Anwendungen zur einzelnen aber auch kombinierten Nutzung von Bticino Sprechanlagen (haupts. „mobile Lösungen“ mit Smartphone Apps) präsentiert. Der inhaltliche Schwerpunkt richtet sich in diesem Teil auf die Nutzung „mobiler Lösungen“ (Smartphone-Apps) und deren Richtlinien.

Bei Interesse wenden Sie sich bitte an Ihren Legrand Kundenbetreuer



INHALTE

TEIL 1: BTICINO 2-DRAHTTECHNIK IN DER PRAXIS

- Systemübersicht, Verkabelung, Konfiguration, Sortiment, Tipps zur Installation und Inbetriebnahme!

TEIL 2: SYSTEMANWENDUNGEN

- Hometouch, Classe 300 X13E und Classe 100 X16E – die „mobilen Lösungen“ mit Smartphone App
- Einbindung externer Kameras und Videoüberwachungsanlagen

TEIL 3: VERKAUFSARGUMENTATION UND „IDEENBÖRSE“

- Gemeinsames Erarbeiten von Verkaufsstrategien



Workshoptitel:	Präsentation 2-Draht Sprechanlagen Technik und Anwendungen
Teilnehmerzahl:	unbegrenzt
Zielgruppe:	interessierte Elektrotechniker
Voraussetzungen:	keine
Termine:	auf Anfrage (bitte kontaktieren Sie Ihren Legrand Kundenbetreuer) gerne informieren wir zu gegebener Zeit in Ihrer Region
Ort:	auf Anfrage
Ablauf:	Abendveranstaltung; Dauer ca. 2,5 Stunden anschließend gemütliches Beisammensein und Diskussion
Leistungen:	kursbegleitende Unterlagen

Schriftliche Anmeldung erbeten.

Änderungen vorbehalten, siehe www.legrand.at



PRÄSENTATION B2B SMART HOME LÖSUNGEN VON LEGRAND / ÖSTERREICH

LÖSUNGEN, DIE ES DEM FACHHANDEL ERMÖGLICHEN, AM RIESENGROSSEN SMART HOME-MARKT MITZUWIRKEN

In einem Smart Home können unterschiedliche Geräte, von der Lampe, über den Fernseher bis hin zum Kaffeeautomaten oder dem Mähroboter miteinander kommunizieren.

Das Konzept Smart Home gibt es schon seit über 20 Jahren, aber erst die jüngsten Entwicklungen von mobilen Endgeräten und leistungsstarken Apps haben Smart Home Lösungen für den Massenmarkt geöffnet und somit eine Nachfrage erzeugt, der sich kein Elektrotechniker von heute mehr entziehen kann.

Grundbegriffe und Zusammenhänge zu verstehen lernen, schaffen das erforderliche Vertrauen Ihrer Kunden.

Viele Fragen, allen voran die der Datensicherheit, sowie der Sicherheit des Heimnetzwerkes werden an Sie herangetragen, und das in Erwartung einer fachlich kompetenten Beantwortung.

Auch Fragen der „Schnittstellendefinition“; d. h.
„Wo endet die Dienstleistung des Elektrotechnikers?“ bzw.
„Wo beginnt die Eigenverantwortung des Nutzers?“
sind im Umgang mit dem Thema Smart Home zu definieren

Diese Veranstaltung beschäftigt sich u.a. genau mit solch zeitaktuellen Themen und vermittelt den Teilnehmern einen ersten Zugang und Sicherheit im täglichen Umgang mit diesem Massenmarkt.



INHALTE

TEIL 1: DER „SMART HOME-MARKT“

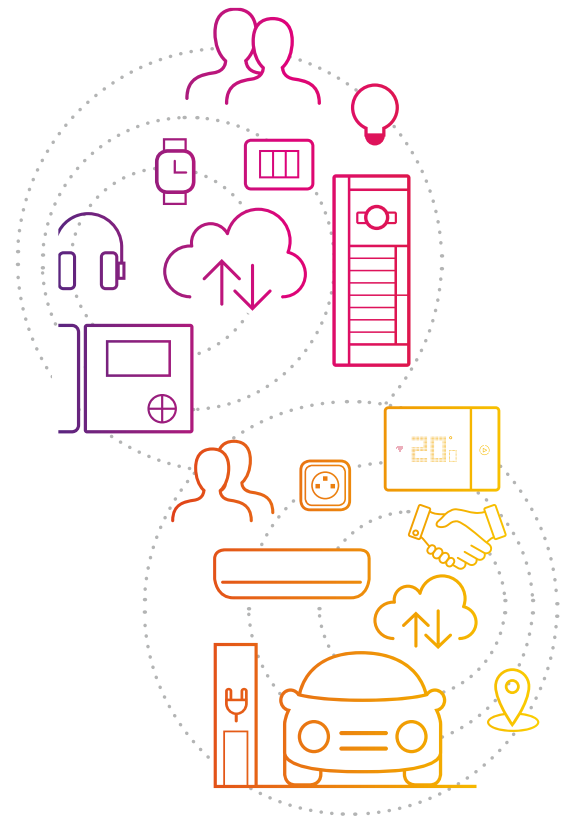
- Begriffe und Definitionen

TEIL 2: SMART HOME LÖSUNGEN VON LEGRAND

- in Funktion kennenlernen

TEIL 3: DAS ERLERNT UMSETZEN

- Anwendungsbeispiele, Ideenbörse, Diskussion



Workshoptitel:	Präsentation B2B Smart Home Lösungen von Legrand
Teilnehmerzahl:	unbegrenzt
Zielgruppe:	interessierte Elektrotechniker
Voraussetzungen:	keine
Termine:	auf Anfrage (bitte kontaktieren Sie Ihren Legrand Kundenbetreuer) gerne informieren wir zu gegebener Zeit in Ihrer Region
Ort:	auf Anfrage
Ablauf:	Abendveranstaltung; Dauer ca. 2,5 Stunden anschließend gemütliches Beisammensein und Diskussion
Leistungen:	kursbegleitende Unterlagen und Broschüren

Schriftliche Anmeldung erbeten.



DAS WEBINAR ANGEBOT

Webinarreihe Valena Life/Allure with Netatmo

Das Schalterprogramm - Mit Funktechnologie, App & Sprachsteuerung

Webinar 1: Basiswebinar Valena Life/Allure with Netatmo – Dauer: 60 min **auf Anfrage**

Webinar 2: Profiwebinar Valena Life/Allure with Netatmo – Dauer: 60 min **auf Anfrage**

Webinarreihe Bticino 2-Draht Audio und Videotürsprechanlagen

Webinar 1: Basiswebinar Polaritätsfreie 2- Draht-Sprechanlagentechnik – Dauer: 60 min

Webinar 2: Aufbauwebinar Das Bticino 2- Draht-Sprechanlagen-System:

- Einfach und Leistungsstark - Dauer: 60 min

Webinar 3: Profiwebinar

Projektierungs- und Installationsregeln einer komplexen 2-Draht Audio- und Videotürsprechanlage

– Dauer: 120 min mit Pause – **auf Anfrage**

Webinar 4

Classe 300 X13E- Smarte Video-Innenstelle der Spitzenklasse – Dauer: 60 min

Webinar 5

Classe 300EOS with Netatmo - The Evolution of Smart – Dauer: 60 min – **auf Anfrage**

Webinarreihe MyHome+

MyHome+ und seine Apps – Dauer: 90 min

Webinarreihe Netatmo Pro

Vernetzen Sie Ihr zu Hause mit Legrand und Netatmo Pro

Webinar 1: Sicherheitssystem mit Netatmo Pro Security

Webinar 2: Intelligent Heizen mit Netatmo Pro Energy

Diese beiden Webinare werden im Block angeboten – Dauer: 90 min

Webinar Smart Home - Wie erkläre ich es meinen Kunden?

Welches Smart Home System ist für mich am besten geeignet? – Dauer: 60 min – **auf Anfrage**



! GÜLTIG FÜR ALLE WEBINARE

Mit neuen, praxisnahen Webinarreihen unterstützt Legrand Sie bei Ihrer persönlichen Weiterbildung und dem Ausbau Ihrer Produktkenntnisse. Denn smarte, vernetzte Komfort-, Sicherheits- und Energie-Themen bewegen den Verbraucher. Sie sind der Wachstumsmotor für Ihre Branche. Mit der Qualifizierung über unsere Webinarreihen gelingt jeder Elektrofachkraft der Einstieg in diesen interessanten Markt und wird hierzu zeitsparend zum Profi.

Unsere Empfehlung für Sie:

Besuchen Sie bei unseren Webinarreihen die Basiswebinare - als auch die Aufbauwebinar, da diese immer aufeinander aufbauen.

Die Aufzeichnungen vergangener Webinare finden Sie auf unserer Homepage unter folgendem Link.

Deutschland:

www.legrand.de/fachkunde/de/ressourcen-werkzeuge/schulungen

Österreich:

www.legrand.at/fachkunde/de/ressourcen-werkzeuge/schulungen



Webinarübersicht

Workshoptitel:	Webinare
Teilnehmerzahl:	unbegrenzt
Zielgruppe:	Elektromeister und Elektrogenossen
Voraussetzungen:	keine
Termine:	verschiedene Termine siehe Übersichtstabelle
Teilnahmegebühr:	kostenlos



WEBINARREIHE VALENA LIFE/ALLURE WITH NETATMO

DIE SCHALTERGENERATION VALENA LIFE/ALLURE WITH NETATMO: FUNKTECHNOLOGIE, APP UND SPRACHSTEUERUNG

Drei Trends prägen zurzeit den Smart Home-Markt:

1. die Akzeptanz nimmt zu
2. die Sprachsteuerung und
3. die Funktechnologie ist auf dem Vormarsch.

Im Gebäudemarkt lassen sich grob zwei Marktsegmente definieren:

Das Premiumsegment, wo intelligente Bussysteme ihren Markt haben, wie z. B. das Bticino 2-Draht-Bussystem „MyHome+“, und der „Massenmarkt“ mit der konventionellen Standardinstallation. Die Erfahrung zeigt, dass kurz nach dem Einzug der Bewohner in Eigenleistung die vorhandene Standardinstallation in smarte Funktechnologie nachrüstet.

Die Schaltergeneration Valena Life / Allure with Netatmo bietet dem Elektrofachmann die Chance, an diesem neuen, entstehenden Smart Home-Markt teilzunehmen und zusätzlichen Umsatz zu generieren.

Die Vorteile:

- Die Installation folgt den Regeln einer Standardinstallation. Die Kommunikation zwischen Aktoren und Sensoren, funktioniert mit der ZigBee- Funkfrequenz 2.4 GHz
- gewohntes Schalten von Licht und Rollläden über Schalter, auch ohne Internetverbindung
- Komfortablere Schalten von z. B. Rollläden und Licht mit der kostenlosen App „Home + Control“ auch von außerhalb und ohne das eigene WLAN. Dafür wird eine Internet- und WLAN Routerverbindung benötigt
- integrierte Sprachsteuerung der Marktführer Amazon, Google, und Apple

Die App „Home + Control“ beschreibt die einzelnen Installationsschritte des Funkgateways und der App-Einrichtung.

16

Sprechen

VALENA™
LIFE/ALLURE
with
NETATMO

Einfache Steuerung per Stimme mit Google Assistant, Alexa oder Siri.

Works with Apple HomeKit | works with the Google Assistant | WORKS WITH alexa



WEBINAR 1: BASISWEBINAR

DIE SCHALTERGENERATION VALENA LIFE/ALLURE WITH
NETATMO: FUNKTECHNOLOGIE, APP UND SPRACHSTEUERUNG
DAUER 60: MIN



INHALTE

- Produktübersicht: Vernetzte Produkte
- Installation der Produkte, Erstellung eines ZigBee-Netzwerkes, Zuordnungen „Sensor & Aktor“ vornehmen
- Anwendung und Funktion der App „Home + Control“

Bereits bestehende Schalterinstallationen können ganz einfach in eine smarte Installation ausgetauscht bzw. erweitert werden. Dieses Webinar führt Sie in die smarte, vernetzte Legrand Schaltergeneration ein, erklärt Ihnen die Produkte und die Inbetriebnahme des ZigBee-Netzwerkes und zeigt Ihnen die Einrichtung der App „Home + Control“ und dessen Funktionen und Anwendungen an praxisnahen Beispielen.



auf Anfrage



WEBINAR 2: PROFIWEBINAR

VALENA LIFE/ALLURE WITH NETATMO SPEZIAL: FUNKTECHNOLOGIE, APP UND SPRACHSTEUERUNG DAUER: 60 MIN

Dieses Webinar ist gemacht für Profis, die schon Erfahrung mit dem smarten Schalterprogramm gemacht haben. Es gibt Ihnen kompakt auf einen Blick Antworten auf viele Fragen der täglichen Praxis, z. B. wie lösche ich Zuordnung eines Senders, wie setze ich eine Anlage zurück in die Werkseinstellung, oder was ist bei Auszug aus einer Wohnung zu beachten.



INHALTE

- Installationsregeln auf den Punkt gebracht
- Wissenswertes zu Erstinbetriebnahme
- Einrichten der App Home + Control
- Tipps & Tricks fürs Ändern und Ergänzen
- Was ist zu tun bei Übergabe der Wohnung, Einzug oder Auszug
- Reset einer ganzen Anlage: Zurück in die Werkseinstellung

Dieses Webinar baut auf das Basiswebinar auf und beantwortet viele Fragen der täglichen Praxis. Voraussetzung für die Teilnahme an diesem Webinar ist, dass Sie bereits praktische Erfahrungen gesammelt haben und am Basiswebinar teilgenommen haben.



auf Anfrage



WEBINARREIHE BTICINO AUDIO- UND VIDEOTÜRSPRECHANLAGEN

WEBINAR 1: BASISWEBINAR

**POLARITÄTSFREIE 2-DRAHT-SPRECHANLAGEN-TECHNIK:
DAUER: 60 MIN**

Sehen, Hören, Sprechen und Steuern – mit nur 2 Drähten!

Audio- und Video-Türsprechanlagen stehen für mehr Komfort und Sicherheit rund um die eigenen vier Wände. Komfort- und Assistenzleistungen sind der Wachstumsmarkt in der Elektrobranche. Das beschert Ihnen bessere Erträge und zufriedene Kunden. Das Webinar vermittelt Ihnen hierzu das theoretische Handwerkszeug der 2-Draht-Technik und die Vielfalt der Anwendungsmöglichkeiten.

Der Teilnehmer bekommt am Beispiel eines 1- und 2-Familienhauses mit einer Audio- und Video-Anlage die Einfachheit des 2-Draht-Systems erklärt.



INHALTE

- Welche Geräte sind erforderlich?
- Wie wird eine Audioanlage in Betrieb genommen?
- Einfache Umwandlung einer Audio-Anlage in eine Video-Anlage
- Was müssen Sie dabei beachten?
- Erklärung der Systemleistung
- Leichter Einstieg in die Sprechanlagen-Welt von Bticino mit den Flex'ONE Video-Sets



Scannen Sie den QR-Code um sich anzumelden

Mit nur wenigen Geräten kann auch eine große Anlage (bis zu 3.900 Teilnehmer) geplant werden. Es stehen Produkte für den Standard- und Premiummarkt, aber auch für barrierefreie Lebensräume zur Verfügung. Einen kurzen Überblick über die Bticino Sprechanlagen erhalten Sie am Ende des Webinars.



26.03.2024 / 06.06.2024 16:00 Uhr





WEBINAR 2: AUFBAUWEBINAR

DAS BTICINO 2-DRAHT-SPRECHANLAGEN-SYSTEM: EINFACH UND LEISTUNGSSTARK DAUER: 60 MIN

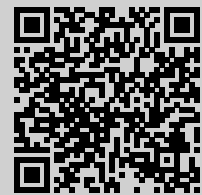
Das Webinar „Das Bticino 2-Draht-Sprechanlagen-System: Einfach und leistungsstark“ ist ein weiterführendes Webinar und baut auf das Basiswebinar „Polaritätsfreie 2-Draht-Sprechanlagen-Technik“ auf. In diesem Webinar werden die umfangreichen Möglichkeiten des Bticino Sprechanlagen-Systems, die sich aus den Produkteigenschaften der verschiedenen Haus- und Türstationen und diversen Zubehörgeräten ergeben, behandelt. Lassen Sie sich überraschen, welche technischen Möglichkeiten Bticino bietet, um auf die vielen individuellen Wünsche Ihrer Kunden einzugehen und kundenspezifische Lösungen zu präsentieren.

Anhand einer Video-Anlage in einem Zweifamilienhaus werden die technischen Lösungsmöglichkeiten anschaulich erklärt.



INHALTE

- Systemgeräte und Zubehör in Funktion und Anwendung
 - Etagentaster-Interface
 - Türöffnerrelais und Aktivator
 - Kamerainterface
 - Funkgong-Interface
 - Erweiterungstastenmodul für die Türlautsprechermodule

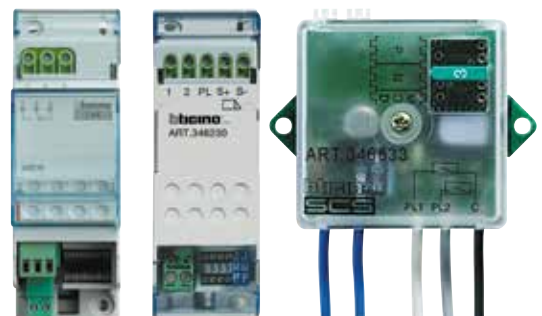


Scannen Sie den QR-Code um sich anzumelden

Das Webinar gibt nützliche Praxistipps, die Ihnen die Arbeit mit Bticino Produkten effizient erleichtern.



04.04.2024 / 13.06.2024 16:00 Uhr





WEBINAR 3: PROFIWEBINAR

PROJEKTIERUNGS- UND INSTALLATIONSREGELN EINER KOMPLEXEN 2- DRAHT AUDIO- UND VIDEOTÜRSPRECHANLAGE VON BTICINO DAUER: 120 MIN MIT PAUSE

Dieses Webinar ist ein weiterführendes Webinar und baut auf das Basiswebinar „Polaritätsfreie 2- Draht- Sprechanlage“ und dem Aufbauwebinar 2 „Das Bticino 2- Draht- Sprechanlagen- System: Einfach und leistungsstark“ auf.

Dieses Webinar zeigt Ihnen die Regeln für eine komplexe Sprechanlage auf und erklärt die für eine Projektierung erforderlichen Geräte.



INHALTE

- Struktur und Aufbau einer großen Anlage
- Verdrahtungsregeln: Freie Verdrahtung, In/Out- oder Sternverkabelung mit Anwendungsbeispielen
- Installationsregeln: Leitungslängen, Leitungstypen, und Strombedarf bei mehreren Türstationen oder Monitoren
- Produkte: Wohnungsinterface, Strangverteiler/Verstärker, Videoetagenverteiler, Video 2-Draht Mixer, mehrere Türstationen, mehrere Monitore

Voraussetzungen: Erfahrungen mit Bticino Sprechanlagen, Teilnahme am Basiswebinar „Polaritätsfreie 2- Draht- Sprechanlage“ und Aufbauwebinar 2 „Das Bticino 2- Draht-Sprechanlagen- System: Einfach und Leistungsstark“



auf Anfrage





WEBINAR 4

CLASSE 300 X13E - SMARTE VIDEO - INNENSTELLE DER SPITZENKLASSE DAUER: 60 MIN

Die Classe 300 X13E Video-Hausstation verwandelt jedes Zuhause in einen komfortablen, vernetzten Lebensbereich. Einfach zu kontrollieren und zu steuern - in den eigenen vier Wänden über WLAN oder per Smartphone von unterwegs. Eine integrierte WLAN-Schnittstelle erlaubt die Verbindung mit der Sprechanlage, so dass Sie - mittels der App „Door Entry“ - die Gespräche mit einem Livebild auf Ihrem Smartphone direkt mit den Besuchern an der Haustür führen können. Die App-Installation (für Android und iOS) ist denkbar einfach und kann ohne spezielle Netzwerkkennnisse durchgeführt werden.

Der Webinar-Teilnehmer bekommt am Beispiel eines Einfamilienhauses erklärt, wie einfach die Classe 300 X13E in einer Neuanlage angeschlossen und in Betrieb genommen werden kann.



INHALTE

- Leichter Einstieg in das Thema „Smart Living“ mit der 2-Draht-Technik von Bticino
- Installation der Video-Hausstation: Nur 2-Drähte!
- Die wesentlichen Produkteigenschaften der Classe 300 X13E
- Classe 300 X13E einfach über das Menü konfigurieren
- App „Door Entry“:
 - Installation auf dem Smartphone
 - Die drei Schritte zur automatischen Verbindung von Smartphone, Cloud und Video-Hausstation Classe 300 X13E
 - Was kann die App in Verbindung mit der Classe 300 X13E für Sie tun?



Scannen Sie den QR-Code um sich anzumelden

Die Classe 300 X13E kann natürlich auch in bestehenden Anlagen gegen eine ältere Hausstation einfach ausgetauscht werden. Dem Teilnehmer werden während des Webinars viele nützliche Produktvorteile vermittelt sowie den Nutzen für den Elektroinstallateur, aber auch für den Anwender.



16.05.2024 16:00 Uhr





WEBINAR 5

CLASSE 300EOS WITH NETATMO - THE EVOLUTION OF SMART DAUER: 60 MIN

Die smarte Classe 300EOS with Netatmo ist die neue 2-Draht/WLAN- Video Innenstelle mit integriertem Alexa Sprachassistent von Amazon. Mit der Home + Security App ist es möglich, neben den Funktionen der Videosprechanlage auch die Kameras der Netatmo - Familie einzubinden und so ein einfaches und schnelles Smart Security System zu realisieren. Die Classe 300EOS with Netatmo ändert Ihre Vorstellung von einer Video-Innenstelle.

Der Webinar Teilnehmer bekommt am Beispiel eines Einfamilienhauses erklärt, wie einfach die Classe 300EOS with Netatmo in Betrieb zu nehmen ist.

Er lernt die Funktionstiefe im vollen Umfang kennen.

Ältere nicht smarte Hausstationen können in einem 1-Familienhaus direkt ausgetauscht werden. In Mehrfamilienhäusern sind Zusatznetzgeräte erforderlich.



INHALTE

- Einführung in die Welt die Classe 300EOS with Netatmo
- Installation und Grundkonfiguration
 - Block 1: Das Hauptmenü
 - Block 2: App Home + Security
 - Block 3: Sprachassistent Amazon Alexa
 - Block 4: Integration Netatmo Kameras
- Die integrierten Gateways
- Zusammenfassung

Durch regelmäßige Updates sind Sie immer auf dem neuesten Stand und können in Zukunft durch zwei integrierte Gateways innovative Smart Home Funktionen nutzen. Integriert wird das Gateway für die smarten Schalterprogramme mit Funktechnologie 2,4 Ghz und der Server für das 2-Draht Bussystem MyHome.



auf Anfrage





WEBINAR MYHOME+ UND SEINE APPS

SMARTE LÖSUNGEN FÜR IHREN ALLTAG

DAUER: 90 MIN

Das MyHome+ System ist genial einfach: MyHome Geräte installieren, MyHome Server verbinden und mit einem Smartphone/Tablet (iOS/Android) und der Gratis App „Home + Projekt“ konfigurieren. Alle Produkte werden einfach über eine 2- Draht-Busleitung miteinander verbunden. Anschließend lassen Sie sich von der App Home + Projekt durch die Anlagen-Konfiguration führen. Für die Kopplung des Smartphones mit der MyHome-Anlage ist der MyHome Server erforderlich. Anschließend ordnet der Elektrofachmann den Aktoren mit der App „Home + Projekt“ Sensoren zu, die nach Bedarf des Kunden mit den gewünschten Befehlen und Funktionen belegt werden. Der Hausbewohner nutzt die App „Home + Control“, um die installierten Funktionen, z. B. Licht und Rollläden, zu schalten oder die Raumtemperatur zu steuern. Der Bewohner kann mit der App Home + Control eigene Szenarien und Zeitpläne erstellen. Auch weitere Familienmitglieder können berechtigt werden, die Hausautomation zu bedienen, und zwar zu Hause über das WLAN oder aber auch von unterwegs.

Für die Einrichtung der App sind dabei keine speziellen Netzwerkkennnisse erforderlich. Die Einrichtung erfolgt mit Cloud-Unterstützung.

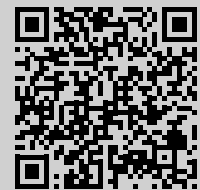


INHALTE

- Grundlagen eines MyHome-Bussystems: Netzgerät, Aktor, Sensor
- MyHome Server 1: Anschluss und Funktionen
- Einführung in die App „Home + Projekt: Funktionen und Anwendung
- Konfiguration einer MyHome-Anlage mit der App „Home + Projekt“
- Einführung in die Anwender App „Home + Control“



11.04.2024 / 20.06.2024 16:00 Uhr



Scannen Sie den QR-Code um sich anzumelden





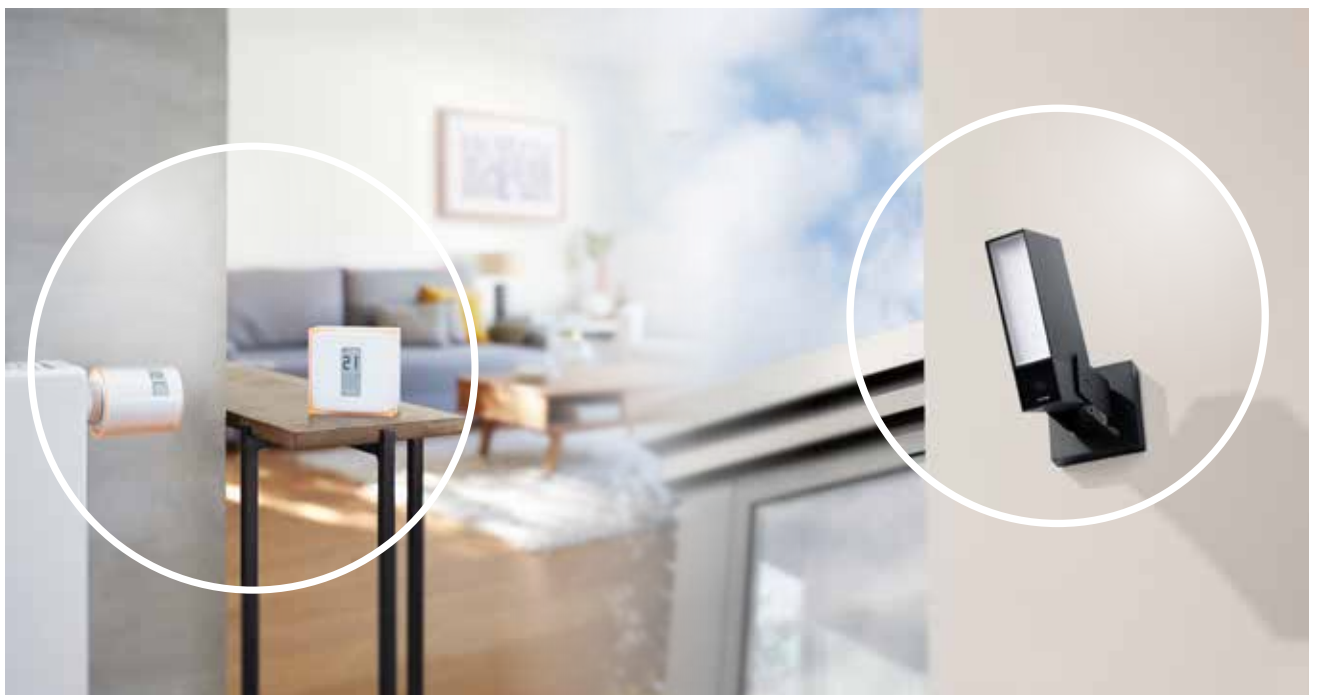
WEBINARREIHE NETATMO PRO

VERNETZEN SIE IHR ZU HAUSE MIT LEGRAND UND NETATMO PRO
DAUER: 90 MIN

Das Unternehmen Netatmo ist ein anerkannter Experte für Smart-Home-Lösungen. Netatmo konzipiert einfache und zugleich smarte Produkte, um das Zuhause noch sicherer und komfortabler zu machen. Netatmo wurde deshalb in die Legrand- Gruppe integriert. Die Installation der Netatmo Pro-Geräte erfordern keine IT-Kenntnisse. Der Anwender lädt die entsprechende Gratis-App von Netatmo herunter und gibt das WLAN-Passwort des Kunden ein. Genauso einfach funktioniert auch die Fernsteuerung aller Geräte zu jeder Zeit und von jedem Ort aus - per Smartphone, u.a. für die Bereiche „Energieeffizienz“ und „Sicherheit“.

Hinweis:

Das Webinar Netatmo Pro Security und das Webinar Netatmo Pro Energy werden im Block angeboten.





WEBINAR TEIL 1: NETATMO PRO SECURITY

DAUER: 45 MIN

Im Bereich „Sicherheit“ bietet Netatmo die smarte Außenkamera. Sie erkennt und differenziert Personen, Autos und Tiere. Videos werden gratis aufgezeichnet. Die Kamera benachrichtigt im Falle eines Einbruchs den Besitzer und liefert Videobilder in Echtzeit via Smartphone. Die smarte Außenkamera kann gegen eine vorhandene Außenleuchte ausgetauscht werden. Ergänzt wird die Außenüberwachung durch die smarte Innenkamera. Infrarottechnik sorgt für lückenlose Sicherheit auch bei Nacht. Beide Kameras lassen sich über dieselbe Gratis-App per Smartphone überwachen. Diese Fernsteuerung und Überwachung kann auch weitere Geräte einschließen, zum Beispiel weitere Außen- und Innenkameras oder Zusatzgeräte wie smarte Innensirenen, smarte Fenster- und Türsensoren von Netatmo. Abgerundet wird das Sicherheitssystem mit dem smarten Rauchmelder von Netatmo. Er erlaubt eine Fernüberwachung zu jeder Zeit und von jedem Ort. Auch er ist in wenigen Minuten per App installiert. Als eigenständiges Gerät muss er dabei weder gekoppelt noch anderweitig eingebunden werden.



INHALTE

Umfangreiches Sicherheitssystem mit Netatmo Pro Security

- Einführung in die Produktwelt von Netatmo Pro
- Außen- und Innenkamera
- Fenster- und Türsensoren
- Innensirene und Rauchmelder
- Erstinbetriebnahmen und Einführung in die App





WEBINAR TEIL 2: NETATMO PRO ENERGY

DAUER: 45 MIN

Energiesparen ist ebenso wirtschaftlich wie umweltpolitisch geboten und steht beim Verbraucher hoch im Kurs. Mit dem smarten Thermostat und smarten Heizkörperthermostaten wird Sparen leicht gemacht, ohne auf Komfort zu verzichten. Ein Temperatur-Programm kann problemlos per App programmiert werden und erlaubt dann eine individuelle Komforttemperatur für jeden Raum. Der smarte Thermostat kann mit den smarten Heizkörperthermostaten kombiniert werden.



INHALTE

Intelligent Heizen mit Netatmo Pro Energy

- Smarter Thermostat für individuelle Heizkessel
- oder Wärmepumpen
- Smarte Heizkörperthermostate für Sammelheizungen
- oder Fernwärme
- Erstinbetriebnahmen und Einführung in die App Netatmo Energy



Auf Anfrage

Lassen Sie sich überraschen, welche Möglichkeiten das Netatmo Pro Programm bietet.





WEBINAR SMART HOME

WIE ERKLÄRE ICH ES MEINEN KUNDEN? DAUER: 60 MIN

Smart Home - Ein Begriff, der von allen Beteiligten unterschiedlich interpretiert wird. Er ist dehnbar und wird in der Beratung oftmals verschieden angewendet. Wie erkläre ich es meinen Kunden?

Dieses Webinar klärt den Smart Home Begriff von Anfang an und definiert Unterscheidungsmerkmale, die es ermöglichen, Smart Home Systeme nach Intelligenz zu strukturieren und zu bewerten. So finden sich leichter Antworten auf die Frage: Welches Smart Home System ist für mich am besten geeignet?

In erster Linie soll es die Elektrofachkraft unterstützen, die noch nicht die Zeit gefunden hat, sich mit dem Thema Smart Home zu beschäftigen, um eine professionelle Beratung über ein Smart Home zu führen, eine smarte Elektroinstallation anzubieten und zu installieren.

In zweiter Linie ist dieses Webinar aber auch für den „Smart Worker“ interessant, der bereits in der Smart Home Beratung fit ist und die Erfahrung hat, Smart Home Systeme mit Erfolg anzubieten und zu installieren.

Für den zukünftigen „Smart Worker“ stellen sich viele Fragen, z. B.:

- Wie finde ich den Einstieg in den Wachstumsmarkt Smart Home?
- Mit welchem Hersteller soll ich beginnen?
- Wer findet sich in dem „Smart Home System Dschungel“ überhaupt noch zurecht?

Jeden Tag kommen neue Smart Home Systeme auf den Markt und andere verschwinden wieder. Die „praktische Erklärung“ eines Smart Home Systems erfolgt anhand der smarten Produktwelt von Legrand mit anschaulichen Beispielen.



In dritter Linie zeigt das Webinar eine mögliche „Smart Home Kundenstruktur“ auf. Auch viele Elektro-Fachhandwerker stehen einem Smart Home heute noch kritisch mit vielen Fragen gegenüber, z. B.:

- Was ist der Nutzen vom Smart Living, das Leben im Smart Home?
- Gibt es den typischen Smart Home Kunden überhaupt?
- Welche Erwartungen hat der Smart Home Anwender an moderne Smart Home Systeme?
- Mit welchen Nutzen-Argumenten kann ich überzeugen?

Zum Schluss des Webinars wird die smarte Produktwelt vorgestellt. Das Webinar erklärt die Zusammenarbeit der Produkte untereinander, stellt die verfügbaren Apps vor und gibt weitere Ausblicke.



INHALTE

Was ich schon immer über Smart Home wissen wollte

- Einführung
- Definition
- Geschichte
- Übertragungsmethoden
- Intelligenzen
- Funktion

- Was erwarten Nutzer heute von einem Smart Home System?
- Welches Smart Home System passt zu mir?
- Die smarte Produktwelt von Legrand – Profis, die sich untereinander gut verstehen
- Profis, die sich untereinander gut verstehen: Was bedeutet das?

Mit den smarten Produkten von Legrand finden Sie den leichten Einstieg in den Wachstumsmarkt Smart Home. Für dieses Webinar gibt es keine Teilnahmevoraussetzungen.



auf Anfrage



DIE TERMINE

FÜR DIE WORKSHOP- UND WEBINARPLANUNG

	INHALT	JANUAR	FEBRUAR	MÄRZ	APRIL	MAI	JUNI
WORKSHOP	Bticino Sprechanlagen Deutschland	Termine auf Anfrage					
	Schalterprogramm Valena Life/Allure with Netatmo / Deutschland	Termine auf Anfrage					
	MyHome+ und seine Apps/Deutschland	Termine auf Anfrage					
	Bticino Sprechanlagen Österreich	Termine auf Anfrage					
WEBINAR	Basiswebinar Valena Life/Allure with Netatmo Dauer: 60 min	Termine auf Anfrage					
	Profiwebinar Valena Life/Allure with Netatmo Dauer: 60 min	Termine auf Anfrage					
	Basiswebinar Polaritätsfreie 2-Draht-Sprechanlagen-Technik Dauer: 60 min			26.03.2024			06.06.2024
	Aufbauwebinar Bticino Einfach und Leistungsstark Dauer: 60 min				04.04.2024		13.06.2024
	Profiwebinar Projektierungs- und Installationsregeln einer komplexen Anlage Dauer: 120 min mit Pause	Termine auf Anfrage					
	Webinar 4 Classe 300 X13E - Smarte Video-Innenstelle der Spitzenklasse Dauer: 60 min					16.05.2024	
	Webinar 5 Classe 300EOS with Netatmo - The Evolution of Smart Dauer: 60 min	Termine auf Anfrage					
	Webinar 1 MyHome+ und seine Apps Dauer: 90 min				11.04.2024		20.06.2024
	Webinarreihe Netatmo Pro Dauer: 90 min mit Pause	Termine auf Anfrage					
	Webinar Smart Home Dauer: 60 min	Termine auf Anfrage					

Den jeweiligen Veranstaltungsort entnehmen Sie bitte den ausführlichen Workshopbeschreibungen. Änderungen vorbehalten, siehe www.legrand.de / www.legrand.at.

AGB SEMINARE (FÜR DEUTSCHLAND)

ALLGEMEINE GESCHÄFTSBEDINGUNGEN DER LEGRAND GMBH FÜR SEMINARE UND WORKSHOPS

1. Anmeldung, Vertragsschluss

1.1 Die verbindliche Anmeldung erfolgt über unser Anmeldeformular und kann schriftlich per Post an die Legrand GmbH, Am Silberg 14, 59494 Soest oder per E-Mail an info.kontakt@legrand.de gesendet werden.

1.2 Nach Prüfung der Anmeldung und Kapazität bekommt der Teilnehmer in der Regel 14 Tage vor Veranstaltungsbeginn eine Anmeldebestätigung. Erst mit Eingang unserer Anmeldebestätigung bei dem Teilnehmer wird die Anmeldung für die Legrand GmbH verbindlich. Per Datenfernübertragung, per EDV-Ausdruck sowie elektronisch übermittelte Anmeldebestätigungen sind auch ohne Unterschrift gültig. Die Teilnehmerzahl ist begrenzt. Bei darüber hinausgehenden Anmeldungen versuchen wir, einen Alternativtermin anzubieten. Ein Rechtsanspruch besteht jedoch nicht.

2. Workshop- und Seminarinhalte

Die Inhalte, Ort, Termin und die jeweiligen Voraussetzungen werden in der jeweiligen Workshopbeschreibung im Internet und/oder in der Schulungsbroschüre dargestellt. Die Veranstaltungen werden gemäß der jeweiligen Workshopbeschreibung durchgeführt.

3. Leistungen

Soweit in der Workshopbeschreibung nicht anders dargestellt, werden folgende Leistungen erbracht:

- Durchführung der Veranstaltung am vereinbarten Ort zum vereinbarten Termin
- Pausengetränke, bei ganztägigen Veranstaltungen inkl. Mittagessen
- Bei mehrtägigen Workshops in Soest, am 1. Tag Abendessen und Getränke bis 21:00 Uhr, 2. Tag Mittagessen
- Bei Workshopbeginn in Soest um 08.30 Uhr zwei Übernachtungen
- Bei Workshopbeginn in Soest um 12.00 Uhr eine Übernachtung
- Einmal Workshopunterlagen pro Teilnehmer, soweit in der Workshopbeschreibung vorgesehen
- Teilnahmebescheinigungen

Reisekosten, Verpflegungskosten sowie Aufenthaltskosten sind, soweit sich aus der Workshopbeschreibung nichts Abweichendes ergibt, nicht Gegenstand der vertraglich geschuldeten Leistung.

4. Preise, Zahlungsbedingungen

4.1 Die Netto-Preise sind der jeweiligen Workshopbeschreibung zu entnehmen und verstehen sich jeweils zzgl. der gesetzlichen Umsatzsteuer.

4.2 Die Rechnungen der Legrand GmbH sind vor Veranstaltungsbeginn und spätestens 14 Kalendertage nach Rechnungsdatum ohne Abzug zur Zahlung fällig. Zahlt der Teilnehmer innerhalb von 14 Kalendertagen ab Rechnungsdatum nicht, so kommt er ohne Mahnung in Verzug.

5. Rücktritt durch Teilnehmer

Bei veränderter Teilnahme ist eine unverzügliche schriftliche Abmeldung erforderlich. Bei Abmeldung bis spätestens zehn Kalendertage vor Veranstaltungsbeginn erfolgt die Stornierung kostenfrei. Bei Abmeldungen, die bis zu fünf Werktagen vor Veranstaltungsbeginn bei der Legrand GmbH eingehen, erheben wir eine Stornogebühr in Höhe von 50 % des Seminarpreises. Bei späteren Abmeldungen oder Nichtteilnahme ist der volle Rechnungsbetrag zu entrichten. Der Teilnehmer kann kostenfrei einen geeigneten Ersatzteilnehmer benennen.

6. Änderungsvorbehalt, Absagen

6.1 Wir behalten uns vor, aus wichtigem Grund, wie z. B. höherer Gewalt, Erkrankung oder Verhinderung des Trainers/Dozenten einen Ersatztrainer einzusetzen bzw. die Veranstaltung auf einen Ersatztermin zu verschieben. Sofern kein zumutbarer Ersatztermin gefunden werden kann, behalten wir uns vor, die Veranstaltung gegen Erstattung der Seminargebühr abzusagen.

In den Fällen der Absage aus wichtigem Grund sowie in Fällen notwendiger Änderungen erfolgt eine Mitteilung so rechtzeitig wie möglich.

6.2 Bei Nichterreichen einer Mindestteilnehmerzahl behalten wir uns vor, die Veranstaltung auf einen Alternativtermin zu verschieben oder bis 10 Kalendertage vor dem geplanten Veranstaltungstermin abzusagen. Der Teilnehmer hat in diesem Fall die Möglichkeit, kostenlos umzubuchen und, wenn dies nicht möglich oder nicht gewünscht ist, die Erstattung der Seminargebühr zu verlangen.

7. Datenschutz

SCHRIFTLICHE EINWILLIGUNG GEMÄSS DATENSCHUTZGRUNDVERORDNUNG

Für Ihre Teilnahme an der Schulung benötigen wir Ihre Kontaktdaten. Die Erhebung dieser personenbezogenen Daten ist für die Durchführung der Schulung erforderlich. Rechtsgrundlage für die Verarbeitung Ihrer Kontaktdaten für vertragliche Zwecke ist Art. 6 Abs. 1 b, DSGVO.

Es werden nur die hierfür erforderlichen, personenbezogenen Daten verarbeitet. Für jede darüber hinausgehende Nutzung der personenbezogenen Daten und die Erhebung zusätzlicher Informationen bedarf es der Einwilligung des Betroffenen.

Rechte des Betroffenen: Auskunft, Berichtigung, Löschung und Sperrung, Widerspruchsrecht

Sie sind gemäß § 15 DSGVO jederzeit berechtigt, gegenüber Legrand GmbH (AG Arnsberg HRB 5479, Ust-Id-Nr.: DE 170216754, Steuer-Nr.: 5343/5703/0429, Geschäftsführer: Christoph Ferdinand Bögel) um umfangreiche Auskunftserteilung zu den zu Ihrer Person gespeicherten Daten zu ersuchen. Gemäß § 17 DSGVO können Sie jederzeit die Berichtigung, Löschung und Sperrung einzelner personenbezogener Daten verlangen. Sie können darüber hinaus jederzeit ohne Angabe von Gründen von Ihrem Widerspruchsrecht Gebrauch machen und die erteilte Einwilligungserklärung mit Wirkung für die Zukunft abändern oder gänzlich widerrufen. Sie können den Widerruf entweder postalisch oder per E-Mail an die Legrand GmbH übermitteln.

Legrand GmbH, Am Silberg 14, 59494 Soest, Deutschland, E-mail: info.service@legrand.de

Es entstehen Ihnen dabei keine weiteren Kosten, außer ggf. Porto- bzw. Übermittlungskosten nach den bestehenden Basistarifen.

Sie können unseren Datenschutzbeauftragten per E-mail oder Post erreichen unter: datenschutz@legrand.de oder Datenschutzbeauftragter, Legrand GmbH, Am Silberg 14, 59494 Soest.

[Stand 01/2021]



Legrand GmbH

Postfach 17 65

D-59491 Soest

T 0 29 21/104 - 0

info.service@legrand.de

www.legrand.de

Legrand Austria GmbH

Floridsdorfer Hauptstr. 1

A - 1210 Wien

T 0 1 277 62

office.austria@legrand.at

www.legrand.at